

Geesthacht: Helle 2,5 Zimmer-Wohnung mit Balkon OTTO STÖBEN GmbH

Preise & Kosten

| | |
|------------------------------|-----------------------------|
| Käufercourtage | keine Käuferprovision |
| Freitext Courtage | für Käufer provisionsfrei ! |
| Kaufpreis | 185.000,- € |
| Hausgeld | 234,- € |
| Kaufpreis pro m ² | 2.890,63 € |



Objektbeschreibung

Zum Verkauf angeboten wird eine Etagenwohnung mit 3 Zimmern und einem sonnigen Balkon. Die Wohnung befindet sich im 2.OG eines Mehrfamilienhauses (Baujahr 1964), das sich in einer ruhigen Anliegerstraße in zentraler Lage von Geesthacht befindet. Ihr neues Zuhause befindet sich in einem gepflegten Zustand und ist derzeit nicht vermietet. Sie als Käufer haben somit die Möglichkeit der Eigennutzung oder einer attraktive Neuvermietung. Als Heizquelle stehen Nachtspeicheröfen zur Verfügung; in Zeiten der Energiewende wieder eine interessante Alternative zu fossilen Brennstoffen. Es handelt sich hier um ein Wohnungserbbaurecht aus dem Jahr 1959 mit einer Laufzeit von 99 Jahren.

Angaben zur Immobilie

| | |
|----------------------|-------------------|
| Wohnfläche | 64 m ² |
| Zimmer | 2,50 |
| Schlafzimmer | 2 |
| Badezimmer | 1 |
| Balkone | 1 |
| Baujahr | 1964 |
| Zustand des Objektes | Gepflegt |
| Verfügbar ab | ab sofort |



Lage

Geesthacht ist mit ca. 30.000 Einwohnern die größte Stadt des Kreises Herzogtum Lauenburg in Schleswig-Holstein und der Metropolregion Hamburg, die Sie nach ca. 30 Minuten über die Autobahn in nordwestlicher Richtung erreichen. Geesthacht liegt unmittelbar am Elbufer, fußläufig sind die Innenstadt, der Busbahnhof, das beheizte Freibad und das Elbufer zu erreichen. Die Innenstadt bietet alle Einrichtungen des täglichen Bedarfs sowie verschiedene Schularten, eine Volksschule und Kinderbetreuung. Darüber hinaus punktet die Stadt mit einem breiten Sportangebot (z.B. Hochseilgarten, Yachthafen, Tenniszentrum, etc.) und aufgrund seiner grünen Umgebung insgesamt viele Naherholungs- und Freizeitmöglichkeiten..

Ausstattung

| | |
|-----------------|----------------|
| Differenzierung | standard |
| Küche | Einbauküche |
| Heizungsart | Zentralheizung |
| Befuerung | Elektro |
| Kabel / Sat- TV | Ja |
| Unterkellert | Ja |

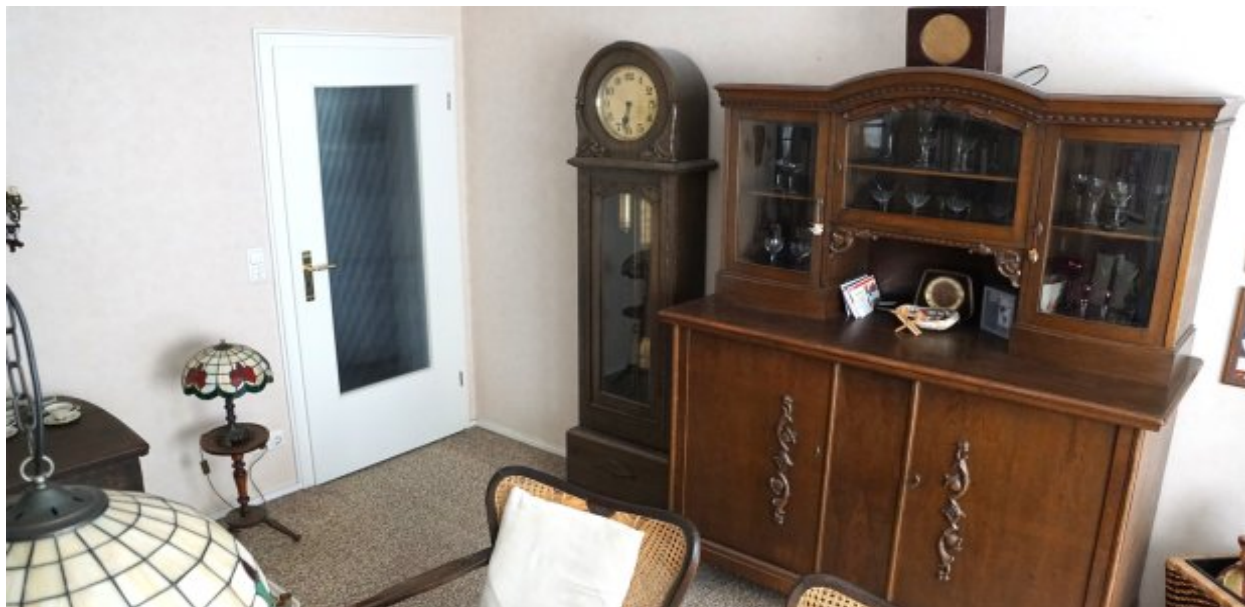


Ausstattung

Sie betreten die Wohnung über ein helles Treppenhaus, das erst kürzlich mit einem frischen Anstrich versehen wurde. Die Wohnung ist durch den Flur zweigeteilt: rechter Hand befinden sich ein Wannenbad mit Tageslicht, dahinter eine Küche mit Einbauküche und Sitzgelegenheit sowie ein Wohnraum mit ca. 10 m², der sich als Kinder-, Arbeits- oder Gästezimmer eignet. Auf der gegenüberliegenden Seite liegen zwei weitere Wohnräume, mit ca. 16 und 19 m²; beide Räume sind mit dem Balkon in südlicher Ausrichtung verbunden. Die Wohnräume und die Küche sind mit Teppich ausgelegt, das Bad hat Bodenfliesen. Vervollständigt wird diese Immobilie mit einem Keller- sowie einem Abstellraum im Dachboden.

Energieausweis

| | |
|--|----------------------------------|
| Energieausweis Art | Bedarf |
| Gültig bis | 02-2030 |
| Endenergiebedarf | 169.5 |
| Erstellungsdatum | Ausgestellt ab dem 01.05.2014 |
| Ausstelldatum | 28.02.2020 |
| Energieeffizienzklasse | F |
| Primärenergieträger | ELEKTRO |
| Heizenergieverbrauchskennwert kWh/(m ² -a) | 169.00 |



Sonstiges

Wichtiger Hinweis zum Datenschutz

Mit der Kontaktaufnahme zur Otto Stöben GmbH im Rahmen dieser Immobilienanzeige werden Ihre personenbezogenen Daten verarbeitet, die dem Zweck der Zusendung eines Exposés, der Bekanntgabe/Vereinbarung und Durchführung von Besichtigungsterminen sowie ggf. der Vorbereitung eines möglichen Vertrags- bzw. Auftragsabschlusses dienen. Die personenbezogenen Daten werden nach 6 Jahren automatisch gelöscht.

Rechtlicher Hinweis - Auskunft, Berichtigung, Löschung und Sperrung, Widerspruchsrecht Sie sind gemäß § 34 BDSG jederzeit berechtigt, gegenüber der Otto Stöben GmbH um umfangreiche Auskunftserteilung zu den zu Ihrer Person gespeicherten Daten zu ersuchen. Gemäß § 35 BDSG können Sie jederzeit gegenüber der Otto Stöben GmbH die Berichtigung, Löschung und Sperrung einzelner personenbezogener Daten verlangen. Sie können darüber hinaus jederzeit ohne Angabe von Gründen von Ihrem Widerspruchsrecht Gebrauch machen und die erteilte Einwilligungserklärung mit Wirkung für die Zukunft abändern oder gänzlich widerrufen.



Es entstehen Ihnen dabei keine anderen Kosten als die Portokosten bzw. die Übermittlungskosten nach den bestehenden Basistarifen. Weiterhin haben Sie das Recht, bei der zuständigen Behörde (ULD - Unabhängiges Landeszentrum für Datenschutz, Schleswig-Holstein) eine Beschwerde einzulegen..



Treppenhaus

Adresse

Bahnstr. 22
21502 Geesthacht

Ansprechpartner

Ramona Irllich
OTTO STÖBEN GmbH
An der Obertrave 15
23552 Lübeck

Durchwahl

+494517027911

Mobil

+494517027911

Zentrale

+494517027911

Fax

+494517027920

E-Mail

irllich@stoeben.de