

1 MONAT MIETFREI! Nur mit WBS! Schicke Dachgeschosswohnung inkl Küche
Brunsbüttel - Otto Stöben GmbH

Preise & Kosten

Kaltmiete	353,73 €
Warmmiete	506 €
Nebenkosten	152,27 €
Heizkosten in der Warmmiete enthalten	Ja
Heizkosten	78,27 €
Kautions	707,47 €
Gesamtbelastung (brutto)	506 €



Objektbeschreibung

NUR MIT WBS

Die großzügige, helle 2 Zimmer-Wohnung befindet sich im Dachgeschoss eines gepflegten und ordentlichen Mehrfamilienhauses.

Aus dem geräumigen Flur mit ausreichend Stellfläche für eine Garderobe erreichen Sie die weiteren Räumlichkeiten. Das lichtdurchflutete Wohnzimmer bietet ausreichend Raum für eine Wohnlandschaft und Sitzcke.

Die Wohnung verfügt über ein Schlafzimmer mit ausreichend Stellfläche für ein großes Bett und einen Kleiderschrank. Es gibt ein helles Badezimmer mit Badewanne, Waschbecken und WC. Die helle Tageslichtküche ist mit einer modernen Einbauküche inkl. Geräten und Oberschränken ausgestattet. Die Wohnung verfügt über eine Gegensprechanlage und ein Dachboden- oder Kellerabteil.

In dem geschützten Innenhof bieten sich abwechslungsreiche Spielmöglichkeiten für Kinder und ruhige Sitzgelegenheiten für die Erwachsenen.

HINWEIS Bitte stellen Sie Ihre Anfrage SCHRIFTLICH über unser Kontaktformular und sehen Sie von Telefonanrufen ab.

Angaben zur Immobilie

Wohnfläche	52,25 m ²
Zimmer	2
Badezimmer	1



Vielen Dank.

Ausstattung

Differenzierung	Standard
Befeuerung	Gas



Lage

NUR MIT WBS:

Herzlich willkommen an der Elbmündung. Größter Anziehungspunkt Brunsbüttels ist die Lage an der Elbe und dem Nord-Ostsee-Kanal, der meistbefahrenen künstlichen Wasserstraße der Welt. Insbesondere die Kanalschleusen sind nicht nur für Schiffs- und Technikinteressierte sehenswert. Alle üblichen Konsum- und Dienstleistungsangebote sowie entsprechende Einrichtungen für Sport und Kultur befindet sich in Brunsbüttel. Hamburg und Sankt Peter Ording sind in knapp einer Stunde über die B5 und A23 zu erreichen..

Energieausweis

Gebäudeart	Wohnimmobilie
Energieausweis Art	Verbrauch
Gültig bis	2031-06-01
Energieverbrauchskennwert	122.9kWh/m²a
Baujahr lt. Energieausweis	1994
Erstellungsdatum	Ausgestellt ab dem 01.05.2014
Energieeffizienzklasse	D
Primärenergieträger	GAS



Ausstattung

WIR SCHENKEN IHNEN ZUM EINZUG EINEN GANZEN MONAT MIETFREIE ZEIT (In diesem Zeitraum sind nur die Heiz- und Betriebskostenvorauszahlung zu leisten) HERZLICH WILLKOMMEN IN BRUNSBÜTTEL!

HINWEIS Bitte stellen Sie Ihre Anfrage SCHRIFTLICH über unser Kontaktformular und sehen Sie von Telefonanrufen ab. Nutzen Sie das Freifeld in der Kontaktanfrage um sich vorzustellen und sich von den anderen Interessenten abzuheben. Vielen Dank. Mit Wohnberechtigungsschein - öffentlich geförderte Wohnung

Aufteilung:

- Flur
- Küche mit Einbauküche und Geräten
- Wohnzimmer, Schlafzimmer und Flur mit Laminatboden
- hell gefliestes, innenliegendes Bad mit Wanne und Waschmaschinenanschluss
- Keller- oder Dachbodenabteil

Die Wohnung verfügt über eine Gegensprechanlage.

- 2 Jahre Mietbindung
- öffentliche Stellplätze vor dem Haus
- Garage zumietbar
- Spielplatz und Entspannungsmöglichkeiten im begrünten Innenhof

Die Wohnung ist ab sofort verfügbar.



Sonstiges



Flur



Hauseingang



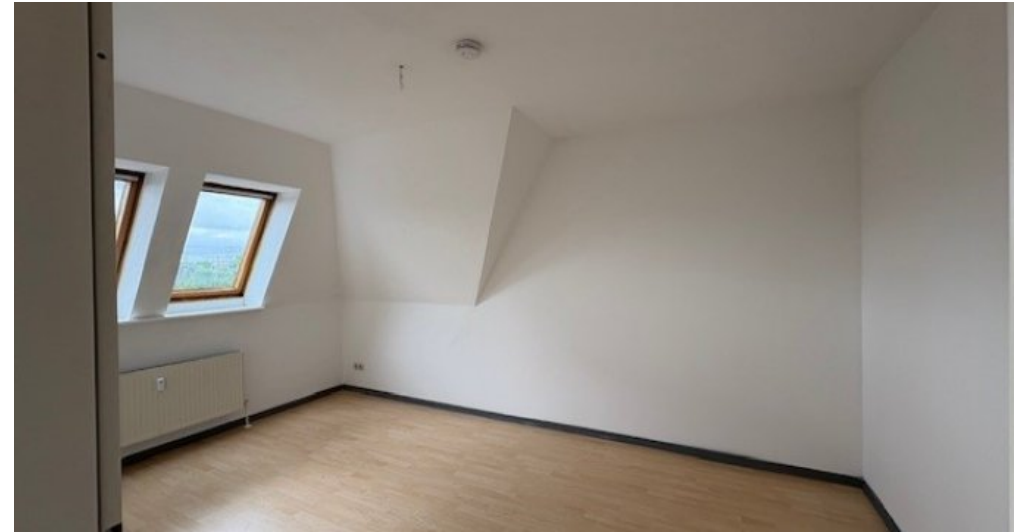
Hof



Küche weitere Ansicht



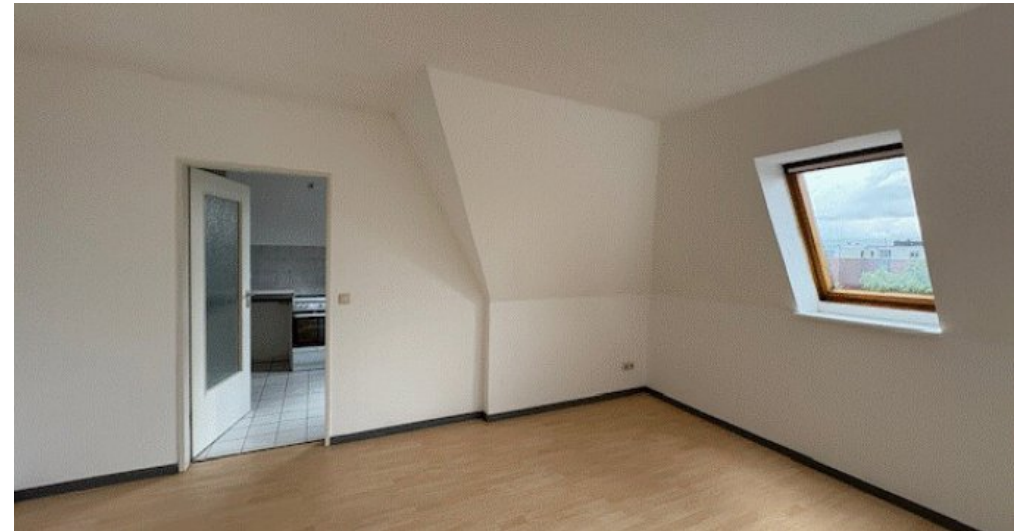
Küche



Wohnen weitere Ansicht



Wohnen2



Zugang Küche

