

XMAS: 1 MONAT MIETFREI! Schicke1-Zimmer/ Single-Wohnung mit grünem Innenhof - Otto Stöben GmbH

Preise & Kosten

Kaltmiete	318 €
Warmmiete	433 €
Nebenkosten	115 €
Heizkosten in der Warmmiete enthalten	Ja
Heizkosten	59 €
Kaution	636 €
Gesamtbelastung (brutto)	433 €



Objektbeschreibung

HERZLICH WILLKOMMEN IN BRUNSBÜTTEL!

WIR SCHENKEN IHNEN ZUM EINZUG EINEN GANZEN MONAT MIETFREIE ZEIT (In diesem Zeitraum sind nur die Heiz- und Betriebskostenvorauszahlung zu leisten)

Die attraktive helle 1 Zimmer-Single- Wohnung befindet sich im Erdgeschoss eines gepflegten und ordentlichen Mehrfamilienhauses.

Aus dem geräumigen Flur mit ausreichend Stellfläche für eine Garderobe erreichen Sie einen großzügigen Wohn-Schlafbereich mit ausreichend Stellfläche für Wohnlandschaft Bett und Sitzzecke. Die helle, in den Wohnraum integrierte Kochecke hat einen neuen großformatigen Fliesenspiegel erhalten. Es gibt ein helles Badezimmer mit Dusche, Waschbecken und WC.

Die Wohnung verfügt über eine Gegensprechanlage und ein Dachboden- oder Kellerabteil.

In dem geschützten Innenhof bieten sich ruhige Sitzgelegenheiten für die Erwachsenen.

HINWEIS Bitte stellen Sie Ihre Anfrage SCHRIFTLICH über unser Kontaktformular und sehen Sie von Telefonanrufen ab.

Angaben zur Immobilie

Wohnfläche	37,34 m²
Zimmer	1
Badezimmer	1
Balkone	1



Vielen Dank.

Ausstattung

Differenzierung	Standard
Befeuerung	Gas
Kabel / Sat- TV	Ja

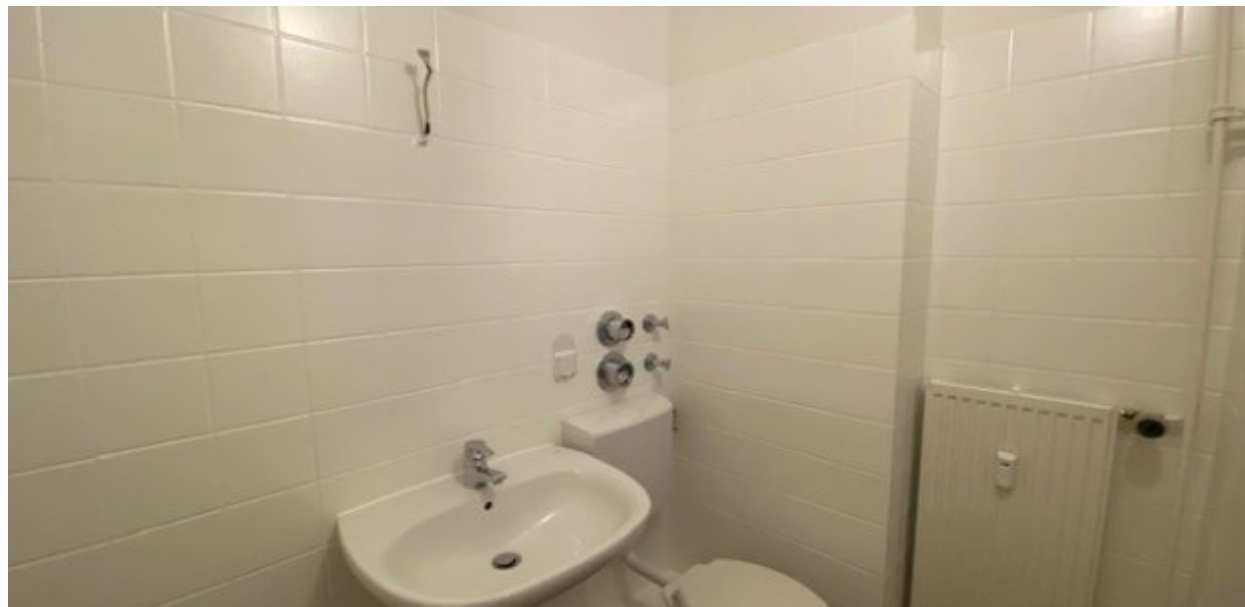


Lage

Herzlich willkommen an der Elbmündung. Größter Anziehungspunkt Brunsbüttels ist die Lage an der Elbe und dem Nord-Ostsee-Kanal, der meistbefahrenen künstlichen Wasserstraße der Welt. Insbesondere die Kanalschleusen sind nicht nur für Schiffs- und Technikinteressierte sehenswert. Alle üblichen Konsum- und Dienstleistungsangebote sowie entsprechende Einrichtungen für Sport und Kultur befindet sich in Brunsbüttel. Hamburg und Sankt Peter Ording sind in knapp einer Stunde über die B5 und A23 zu erreichen..

Energieausweis

Gebäudeart	Wohnimmobilie
Energieausweis Art	Verbrauch
Gültig bis	2031-06-01
Energieverbrauchskennwert	122.9kWh/m²a
Baujahr lt. Energieausweis	1994
Erstellungsdatum	Ausgestellt ab dem 01.05.2014
Energieeffizienzklasse	D
Primärenergieträger	GAS



Ausstattung

XMAS-SPEZIAL: WIR SCHENKEN IHNEN ZUM EINZUG EINEN GANZEN MONAT MIETFREIE ZEIT (In diesem Zeitraum sind nur die Heiz-und Betriebskostenvorauszahlung zu leisten) **HERZLICH WILLKOMMEN IN BRUNSBÜTTEL!**

HINWEIS Bitte stellen Sie Ihre Anfrage **SCHRIFTLICH** über unser Kontaktformular und sehen Sie von Telefonanrufen ab. Nutzen Sie das Freifeld in der Kontaktanfrage um sich vorzustellen und sich von den anderen Interessenten abzuheben. Vielen Dank.

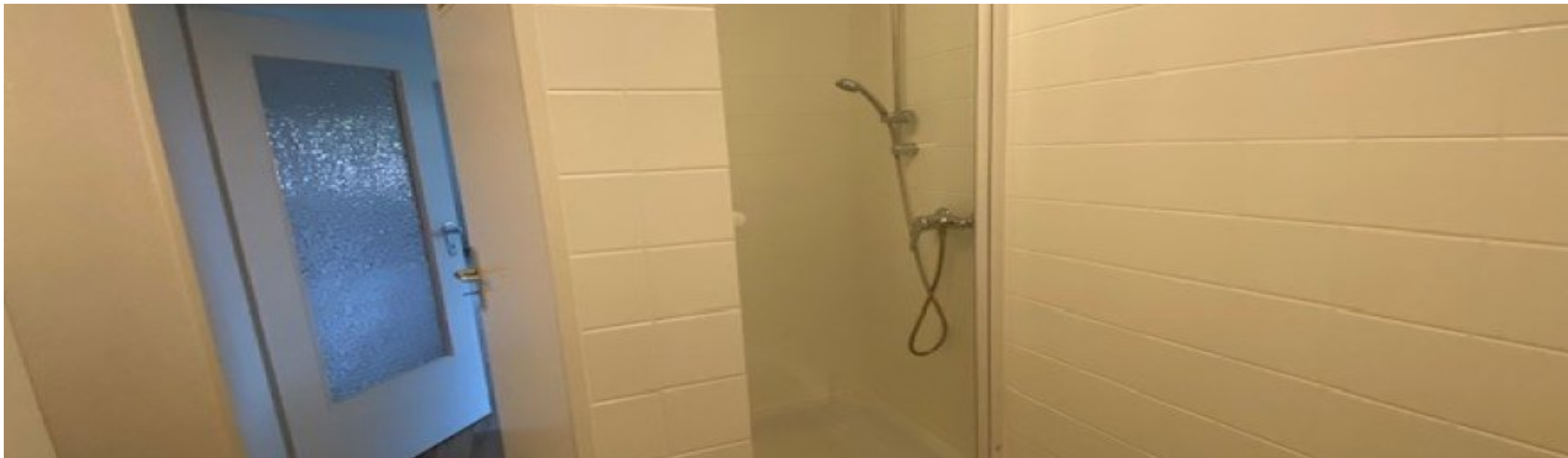
Aufteilung:

- Flur
- Küchenecke mit großformatigem Fliesenspiegel
- Vinylboden in Holzoptik im Wohn-Schlafzimmer und Eingangsbereich
- hell gefliestes, innenliegendes Duschbad
- Keller- oder Dachbodenabteil

Die Wohnung verfügt über eine Gegensprechanlage.

- 2 Jahre Mietbindung
- öffentliche Stellplätze vor dem Haus
- Garage zumietbar
- Spielplatz und Entspannungsmöglichkeiten im begrünten Innenhof

Die Wohnung ist ab sofort verfügbar.



Sonstiges

.



Hauseingang

