

## Bielenbergstr. 30, Kiel

### Preise & Kosten

Kaltmiete	515 €
Warmmiete	725 €
Nebenkosten	210 €
Heizkosten in der Warmmiete enthalten	Ja
Heizkosten	110 €
Kaution	1.545 €
Gesamtbelastung (brutto)	725 €



### Objektbeschreibung

Die charmante Erdgeschosswohnung bietet auf ca. 57 m<sup>2</sup> drei helle Zimmer, eine Küche mit Küchenzeile, ein Duschbad und einen Balkon. Die zentrale Lage und sofortige Verfügbarkeit machen sie ideal für Ihren Einzug. Vereinbaren Sie noch heute einen Besichtigungstermin!.

### Angaben zur Immobilie

Wohnfläche	57 m²
Zimmer	3
Badezimmer	1
Balkone	1
Verfügbar ab	sofort



### Lage

Das Mehrfamilienhaus befindet sich im lebhaften Kieler Stadtteil Gaarden, der besonders bei jungen Familien und Berufstätigen beliebt ist. Mit ausgezeichneter Anbindung an das Stadtzentrum verbindet Gaarden urbanes Leben mit naturnaher Erholung. In der Nähe gibt es zahlreiche Einkaufsmöglichkeiten, vielfältige Restaurants und Bildungseinrichtungen. Die Nähe zur Ostsee bietet zudem Strände und Freizeitmöglichkeiten..

### Ausstattung

Differenzierung	Standard
Heizungsart	Fernheizung
Befeuerung	Fernwärme



### Ausstattung

3 Zimmer, Küche mit Küchenzeile, Duschbad/WC, Flur, Balkon, Abstellkammer mit Waschmaschinenanschluss auf halber Treppe, Kellerraum zur Nutzung überlassen. Die Wohnung befindet sich im Erdgeschoss links.

## Energieausweis

Gebäudeart	Wohnimmobilie
Energieausweis Art	Verbrauch
Gültig bis	2029-09-16
Energieverbrauchskennwert	116kWh/m²a
Baujahr lt. Energieausweis	1910
Erstellungsdatum	Ausgestellt ab dem 01.05.2014
Energieeffizienzklasse	D
Primärenergieträger	FERN



## Sonstiges

Energieausweis

gültig vom 16.09.2019 bis 16.09.2029

Energieträger: Fernwärme

Endenergieverbrauchskennwert: 116,0 kWh/m²

Baujahr: 1910

Die Wasser- und Abwasserkosten sowie die Kosten für die Treppenhausreinigung sind in den Betriebskostenvorauszahlungen enthalten..



Flur



Küche

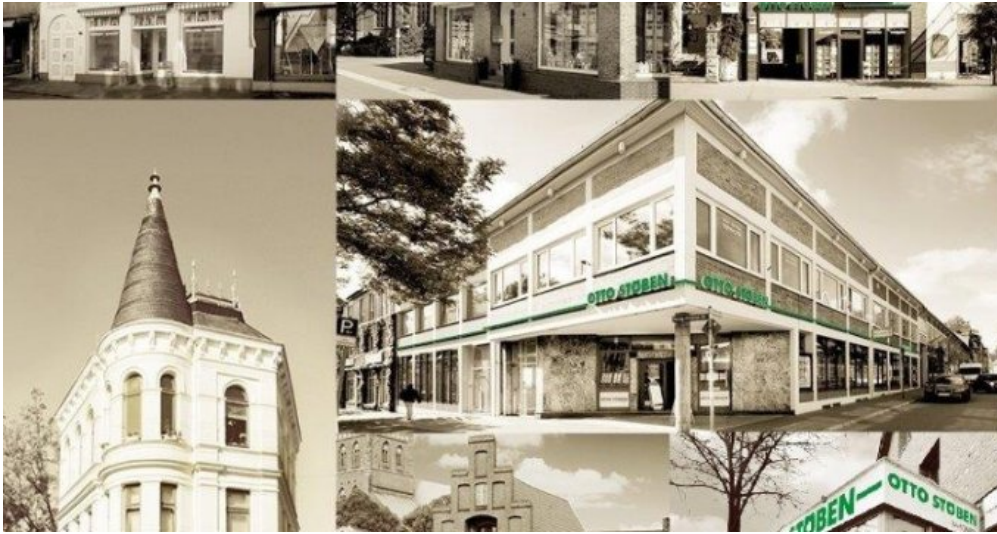


Haustüre



Balkon





Otto Stöben GmbH



Objektlage

## Adresse

Bielenbergstr. 30  
24143 Kiel