

## 3-ZW am Holmberg 31 in Harrislee zu vermieten - OTTO STÖBEN GmbH

### Preise & Kosten

Kaltmiete	625 €
Warmmiete	930 €
Nebenkosten	305 €
Heizkosten in der Warmmiete enthalten	Ja
Heizkosten	165 €
Kaution	1.875 €
Gesamtbelastung (brutto)	930 €



### Objektbeschreibung

Willkommen in Ihrem neuen Zuhause in Harrislee! Diese 83 m<sup>2</sup> große Etagenwohnung bietet Ihnen drei gut geschnittene Zimmer, ein helles Badezimmer und einen Balkon für entspannte Stunden. Die Ausstattung ist funktional und komfortabel, ideal für sofortigen Einzug. Genießen Sie die zentrale Lage und die Nähe zu zahlreichen Annehmlichkeiten. Kontaktieren Sie uns für weitere Informationen oder einen Besichtigungstermin. Wir freuen uns auf Sie!

## Angaben zur Immobilie

Wohnfläche	83,22 m <sup>2</sup>
Zimmer	3
Badezimmer	1
Balkone	1
Verfügbar ab	sofort

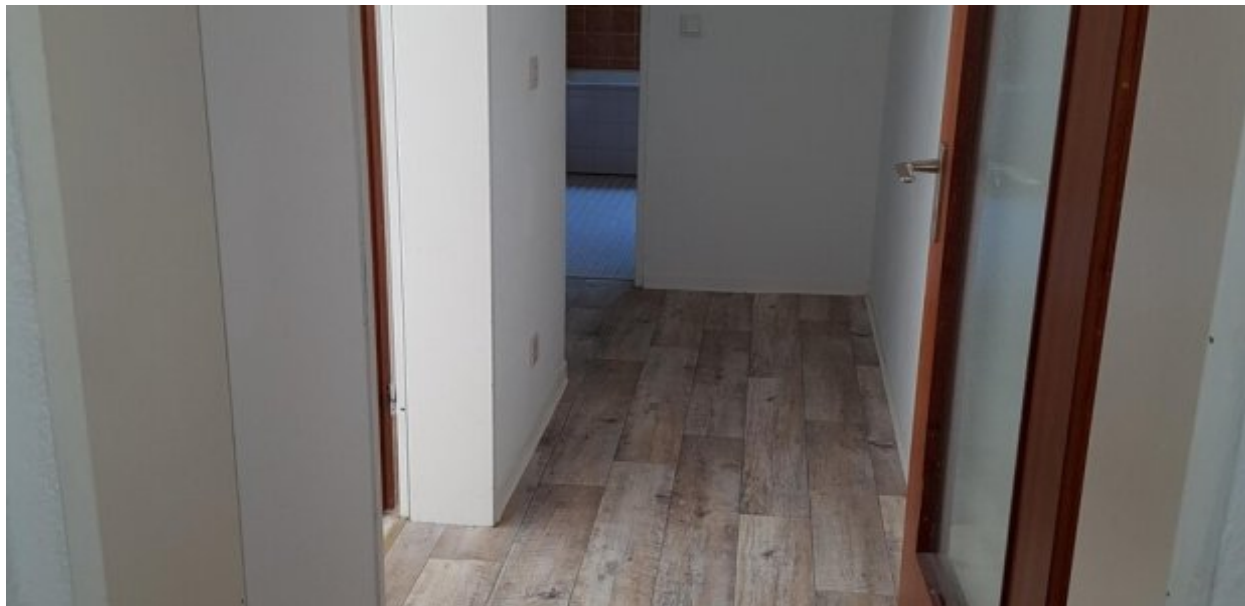


## Lage

Die angebotene Etagenwohnung befindet sich in der idyllischen Gemeinde Harrislee, Schleswig-Holstein, und bietet eine ideale Kombination aus naturverbundenem Wohnen und Stadtnähe. Der Ortskern mit Restaurants, Cafés und Kultur ist nur 850 Meter entfernt. Einkaufsmöglichkeiten für den täglichen Bedarf sind in 1,2 Kilometern erreichbar. Der Autobahnanschluss in 8 Kilometern Entfernung sorgt für eine schnelle überregionale Anbindung. Eine Bushaltestelle liegt nur 700 Meter entfernt und bietet eine hervorragende Verbindung zum öffentlichen Nahverkehr. Diese Lage in Harrislee bietet eine hohe Lebensqualität für Naturliebhaber und Stadtmenschen..

## Ausstattung

Differenzierung	Standard
Heizungsart	Fernheizung
Befeuerung	Fernwärme
Aufzug	Personenaufzug



## Ausstattung

3 Zimmer, Küche mit Einbauküche, Wannenbad/WC, Flur, Balkon. Die Wohnung befindet sich im 1. Obergeschoss Mitte rechts, es ist ein Fahrstuhl vorhanden.

## Energieausweis

Gebäudeart	Wohnimmobilie
Energieausweis Art	Verbrauch
Gültig bis	2027-08-10
Energieverbrauchskennwert	104kWh/m²a
Baujahr lt. Energieausweis	1976
Erstellungsdatum	Ausgestellt ab dem 01.05.2014
Energieeffizienzklasse	D
Primärenergieträger	FERN



## Sonstiges

Energieausweis:  
Energieverbrauchsausweis  
gültig von 10.08.2017 bis 10.08.2027  
Energieverbrauch: 104 kWh/m²p.a.  
Fernwärme  
Baujahr 1976  
Die Wasser- und Abwasserkosten sowie die Kosten für die Treppenhausreinigung sind in den Betriebskostenvorauszahlungen enthalten..



WC



Kinderzimmer



Badezimmer



Außenansicht





Otto Stöben GmbH

## Adresse

Holmberg 31  
24955 Harrislee