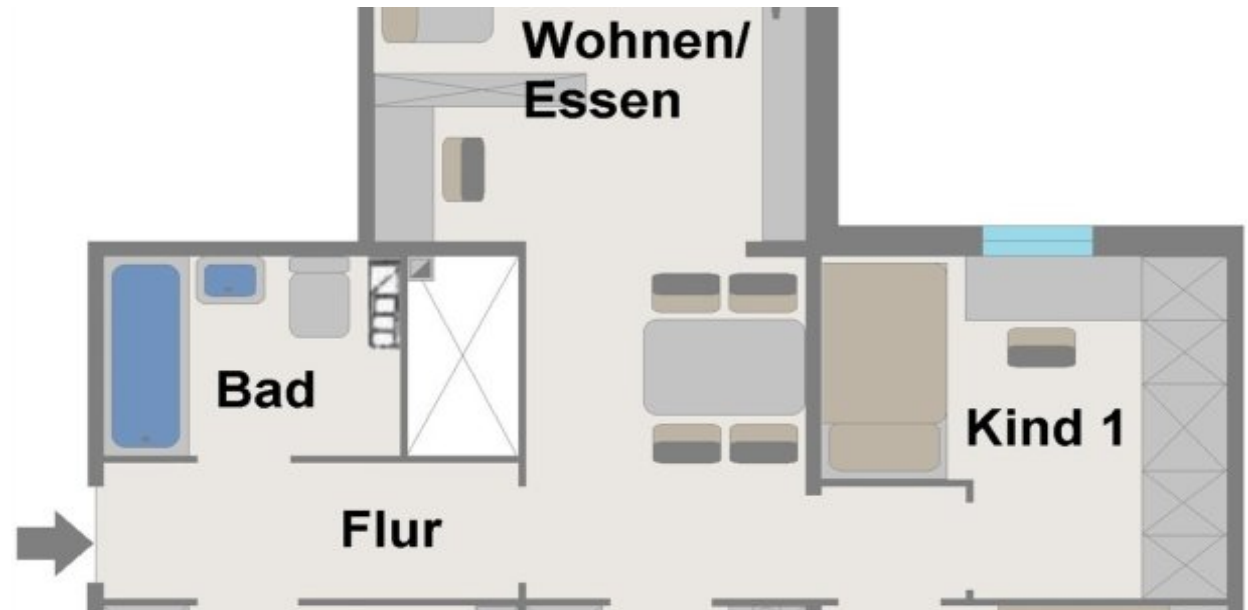


Helle 4 Zimmerwohnung + Balkon + Wannenbad +optional Garage in Brunsbüttel OTTO STÖBEN GmbH

Preise & Kosten

| | |
|----------------------|--------------------------|
| Kaltmiete | 594,71 € |
| Warmmiete | 880,77 € |
| Nebenkosten | 135,50 € |
| Heizkosten | 150,56 € |
| Mietpreis pro Fläche | 7,90 € (m ²) |
| Kautions | 1.189,42 € |
| Kautions Freitext | 1189,42 |



Objektbeschreibung

Helle 4-Zimmer Wohnung in Brunsbüttel in beliebiger Lage:

Die gut geschnittene, sehr helle 4 Zimmer-Wohnung befindet sich im 1. Obergeschoss eines ordentlichen Mehrfamilienhauses und verfügt über einen hellen Boden in Holzoptik.

Aus dem geräumigen Flur mit ausreichend Stellfläche für eine Garderobe erreichen Sie alle weiteren Räumlichkeiten. Das lichtdurchflutete Wohnzimmer mit bietet ausreichend Raum für eine Wohnlandschaft, Wohnwand und Essecke.

Das gut geschnittene Schlafzimmer kann nach Belieben mit einem großen Bett, Schrank und Schreibtisch möbliert werden. Das Kinderzimmer ist ebenso sehr geräumig.

Das Badezimmer verfügt über eine Badewanne, Waschbecken und ein WC.

Die Wohnung verfügt über eine Gegensprechanlage.

Optional kann eine Garagenstellplatz angemietet werden.

Angaben zur Immobilie

| | |
|--------------|----------------------|
| Wohnfläche | 75,28 m ² |
| Zimmer | 4 |
| Schlafzimmer | 3 |
| Badezimmer | 1 |
| Balkone | 1 |
| Baujahr | 1992 |
| Verfügbar ab | sofort |



Ausstattung

HINWEIS Bitte stellen Sie Ihre Anfrage SCHRIFTLICH über unser Kontaktformular und sehen Sie von Telefonanrufen ab. Nutzen Sie das Freifeld in der Kontaktanfrage um sich vorzustellen und sich von den anderen Interessenten abzuheben. Vielen Dank.

Für die Anmietung ist eine Mindestmietdauer von zwei Jahren verpflichtend.
Optional kann ein Garagenstellplatz angemietet werden.

Ausstattung

| | |
|-----------------|----------------|
| Heizungsart | Zentralheizung |
| Befeuerung | Gas |
| Aufzug | Personenaufzug |
| Kabel / Sat- TV | Ja |



Energieausweis

| | |
|---|----------------------------------|
| Energieausweis Art | Verbrauch |
| Gültig bis | 06-2031 |
| Energieverbrauchskennwert | 140.1kWh/m ² a |
| Warmwasser enthalten | Ja |
| Erstellungsdatum | Ausgestellt ab dem 01.05.2014 |
| Ausstelldatum | 02.06.2021 |
| Energieeffizienzklasse | E |
| Primärenergieträger | GAS |
| Heizenergieverbrauchskennwert kWh/(-a) | 140.10 |





Sandkasten



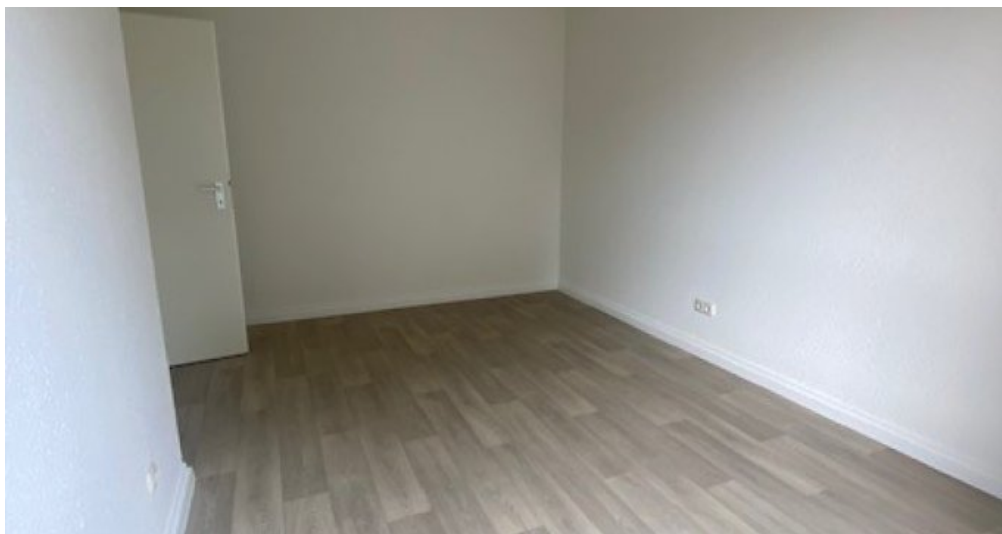
Garagen



ES 13 Bad



ES 13 Zimmer



ES 13 Zimmer 2. Ansicht

Ansprechpartner

Backoffice Lübeck
OTTO STÖBEN GmbH
An der Obertrave 15
23552 Lübeck

Durchwahl

Mobil

Zentrale

Fax

E-Mail

+49451702790

+49451702790

+49451702790

+494316640338

Backoffice_Luebeck@stoeben.de