

Schönberg: Reichlich Platz im EFH mit Garten, Garage! OTTO STÖBEN GmbH

Preise & Kosten

Käufercourtage	.
Kaufpreis	395.000 €
Kaufpreis pro Fläche	2.633,33 € (m ²)



Objektbeschreibung

Dieses gepflegte, freistehende Einfamilienhaus mit Vorgarten und großem Garten befindet sich in ruhiger und zentraler Lage von Schönberg und bietet Platz für die flexible Lebensgestaltung: Wohnen als Familie mit Kindern? Wohnen für all diejenigen, die das Arbeiten im Homeoffice gerne separat vom Wohnen favorisieren? – Möglich ist einiges. Denn die Immobilie bietet aufgrund der inneren Aufteilung der Räumlichkeiten die Möglichkeit, zwei (Wohn-)Einheiten zu schaffen, die dann auch durch separate Eingänge erreichbar sind.

Neugierig? Fordern Sie unser ausführliches Exposé über das Kontaktformular an!

Angaben zur Immobilie

Wohnfläche	150 m ²
Nutzfläche	180 m ²
Grundstücksfläche	1.146 m ²
Zimmer	6
Badezimmer	2
Balkone	1
Baujahr	1935
Zustand des Objektes	Teil-/Vollsaniert
Letzte Modernisierungen	2020
Verfügbar ab	nach Absprache



Lage

Das Ostseebad Schönberg ist eine schleswig-holsteinische Gemeinde in der Probstei im Kreis Plön und liegt an der Kieler Bucht. Schönberg besteht aus dem zentralen Ortskern Schönberg sowie den Ortsteilen Holm, Neuschönberg, Schönberger Strand, Brasilien und Kalifornien.

Über die Bundesstraße B502 ist die Landeshauptstadt Kiel mit den Fördeschiffen, ZOB und Hauptbahnhof in gut in etwa 25 Minuten zu erreichen. Von dort aus können über die Autobahnen A215, A7, A210 und A21 alle weiteren südlichen und westlichen Ziele leicht angesteuert werden.

Dieses tolle, freistehende Einfamilienhaus mit Vorgarten und Garten befindet sich in ruhiger und zentraler Lage von Schönberg..

Ausstattung

Differenzierung	Standard
Heizungsart	Zentralheizung
Befeuerung	Gas



Ausstattung

6 Zimmer, 2 Küchen, 2 Bäder, 1 Abstellraum, 1 Heizungsraum, Terrasse, großer Garten mit Rasen, Bäumen und Büschen, 1 Garage und 2 Stellplätze. Das Haus hat ein Erdgeschoss und ein Dachgeschoss und weist 2 separate Eingänge auf.

Energieausweis

Energieausweis Art	Verbrauch
Gültig bis	09-2034
Energieverbrauchskennwert	69.2kWh/m ² a
Warmwasser enthalten	Ja
Erstellungsdatum	Ausgestellt ab dem 01.05.2014
Ausstelldatum	30.09.2024
Energieeffizienzklasse	B
Primärenergieträger	GAS
Heizenergieverbrauchskennwert kWh/(-a)	69.20



Sonstiges

- Wohnhaus mit 2 separaten Eingängen
 - 1x Garage, 2x Stellplätze
 - Neugestaltung/Sanierung der Immobilie: u.a. 2019 wurde das Innere komplett neugestaltet - in diesem Zuge die Küchen, Sanitäranlagen sowie Elektrik und Heizung (Gas).
 - Garten, Vorgarten, Terrasse, Gartenteich, kleines Gartenhaus
- Neugierig? Fordern Sie unser ausführliches Exposé über das Kontaktformular an!.



Apfelbaum



Rückansicht



Teich



Küche EG 2



Blick zur Küche



Wohn Essbereich EG



Bad 1



Bad EG 2



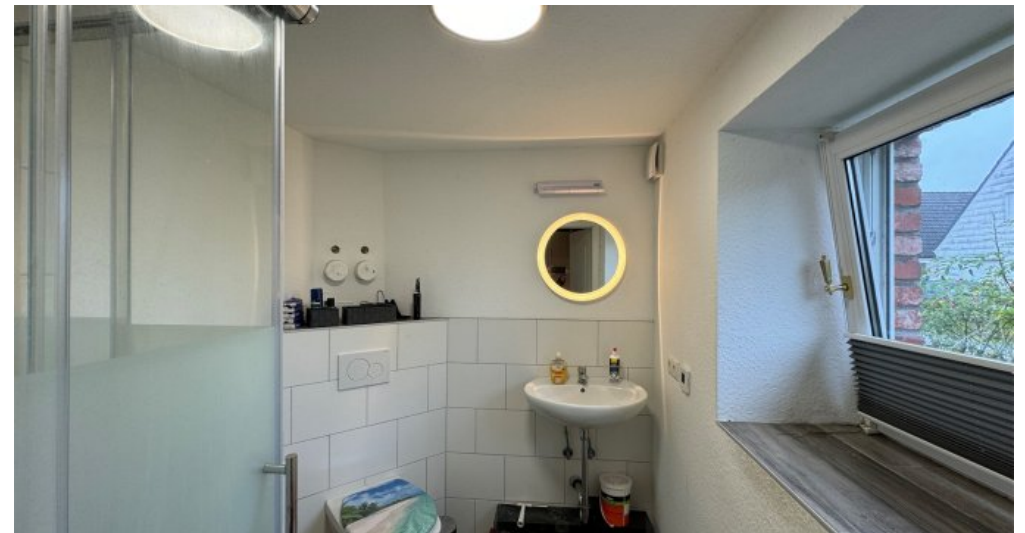
Schlafzimmer EG



Küche Einliegerwohnung



Esszimmer Einliegerwohnung



Bad Einliegerwohnung



Gasheizung von 2019



Hauptanschluss 2019



Sicherungsschrank von 2019



Wasserenthärtungsanlage



Abschlussbild OTTO STÖBEN

Ansprechpartner

Mattis Hansen
OTTO STÖBEN GmbH
Schülperbaum 31
24103 Kiel
Durchwahl
Mobil
Zentrale
Fax
E-Mail

+494316640320
+494316640320
+494316640320
+494316640338
hansen@stoeben.de