

Kiel-Wellsee: Büroflächen im EG mit Stellplätzen! OTTO STÖBEN!

Preise & Kosten

Mietercourtage	keine Mieterprovision
Warmmiete	3.450 €
Nebenkosten	300 €
Heizkosten in der Warmmiete enthalten	Ja
Heizkosten	200 €
Mietpreis pro Fläche	10,25 € (m ²)



Objektbeschreibung

Die Bürofläche befindet sich im Erdgeschoss eines gepflegten, zweigeschossigen Bürohauses. Nutzen Sie die Synergieeffekte, die von den benachbarten Unternehmen aus dem Industriegebiet Wellsee ausgehen. Neben Großunternehmen siedeln hier viele Unternehmen aus unterschiedlichsten Branchen. Die Polizei ist im Hinterhof Ihr unmittelbarer Nachbar.

Angaben zur Immobilie

Gesamtfläche	287,90 m ²
Bürofläche	287,90 m ²
Baujahr	1982
Letzte Modernisierungen	1995
Verfügbar ab	ab sofort



Lage

Das Bürohaus befindet sich im Industriegebiet Wellsee im Kieler Süden. Über die B404 ist eine schnelle Anbindung an alle wichtigen Verkehrsadern des Kieler Umlandes sowie den Autobahnen A215 und A7 gewährleistet. Eine Bushaltestelle befindet sich direkt vor dem Objekt..

Ausstattung

Heizungsart	Zentralheizung
Befuerung	Gas



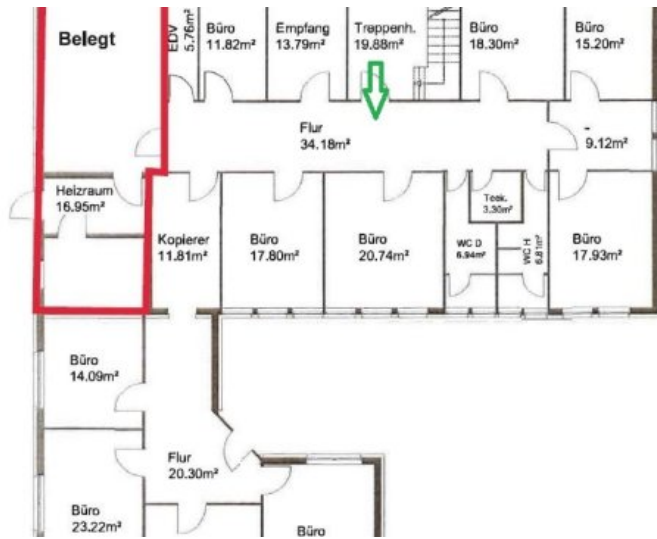
Ausstattung

Die angebotene Bürofläche im Erdgeschoss hat eine Gesamtnutzfläche von ca. 287,90 m². Es stehen insgesamt 11 Büroräume, ein Kopierraum, ein Serverraum, ein Damen - und Herren WC sowie eine kleine Teeküche zur Verfügung. Am Objekt stehen ausreichend Außen- sowie Tiefgaragenstellplätze zur Anmietung zur Verfügung. Baujahr 1982, Energieverbrauchsausweis 191,2 kWh, Gas 1995, Strommix 24,1 kWh, Energieeffizienzklasse F.

Energieausweis

Energieausweis Art	Bedarf
Gültig bis	08-2030
Endenergiebedarf	191.2
Erstellungsdatum	Ausgestellt ab dem 01.05.2014
Ausstelldatum	07.08.2020
Energieeffizienzklasse	F
Primärenergieträger	GAS
Stromverbrauchskennwert kWh/(-a)	24.10
Heizenergieverbrauchskennwert kWh/(-a)	191.20





Bestandsgebäude

Nettogesamt Fläche: 287,90 m²
(ohne Helzraum und Treppenhaus)

Grundriss

