

Westerrönhof bei Rendsburg: Arztpraxis- oder Bürofläche zu vermieten! OTTO STÖBEN!

Preise & Kosten

Mietercourtage	keine Mieterprovision
Warmmiete	2.250 €
Nebenkosten	250 €
Mietpreis pro Fläche	10,53 € (m ²)



Objektbeschreibung

Sehr gepflegte, moderne, helle Räumlichkeiten sorgen für eine gute Arbeitsatmosphäre. Die Lage in Westerrönhof ist ideal. Stellplätze befinden sich öffentlich in unmittelbarer Nähe zum Objekt.

Angaben zur Immobilie

Gesamtfläche	190 m ²
Bürofläche	190 m ²
Baujahr	1964



Lage

Die attraktive Gewerbefläche liegt in der Gemeinde Westerröfeld im Kreis Rendsburg-Eckernförde. Westerröfeld ist ein beliebter Standort für ortsansässige und fremde Gewerbetreibende aufgrund der guten Anbindung zum Fernverkehr. Die Entfernung zum Zentrum von Rendsburg beträgt ca. 6 km. In nur einer Autominute erreichen Sie die B77 Richtung Itzehoe und die B202 Richtung Kiel..

Ausstattung

Heizungsart	Zentralheizung
Befeuerung	Öl



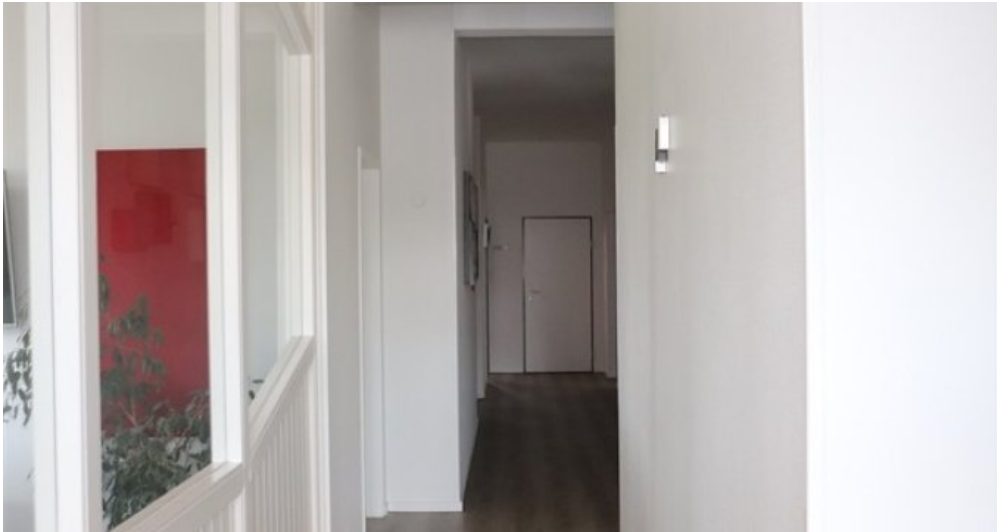
Ausstattung

Die Gewerbeeinheit im Erdgeschoss hat eine Gesamtfläche von ca. 190 m² und startet mit einem hellen und freundlichen Empfangsbereich mit abgeteiltem Wartebereich. Die weitere Fläche teilt sich auf in 7 Büroräume, einen Pausenraum mit Teeküche, ein Damen- und ein Herren WC. Die Räume sind mit Kabelkanälen vernetzt (Glasfaseranschluss). Öffentliche Stellplätze stehen an den Straßenseiten des Objekts zur Verfügung. Endenergiebedarf 156 kWh (E), Heizöl Anlage 2006, Baujahr 1964.

Energieausweis

Energieausweis Art	Bedarf
Gültig bis	07-2034
Endenergiebedarf	156
Erstellungsdatum	Ausgestellt ab dem 01.05.2014
Ausstelldatum	22.07.2024
Energieeffizienzklasse	D
Primärenergieträger	OEL
Heizenergieverbrauchskennwert kWh/(-a)	156.00





IMG_5673



IMG_5671



IMG_5676



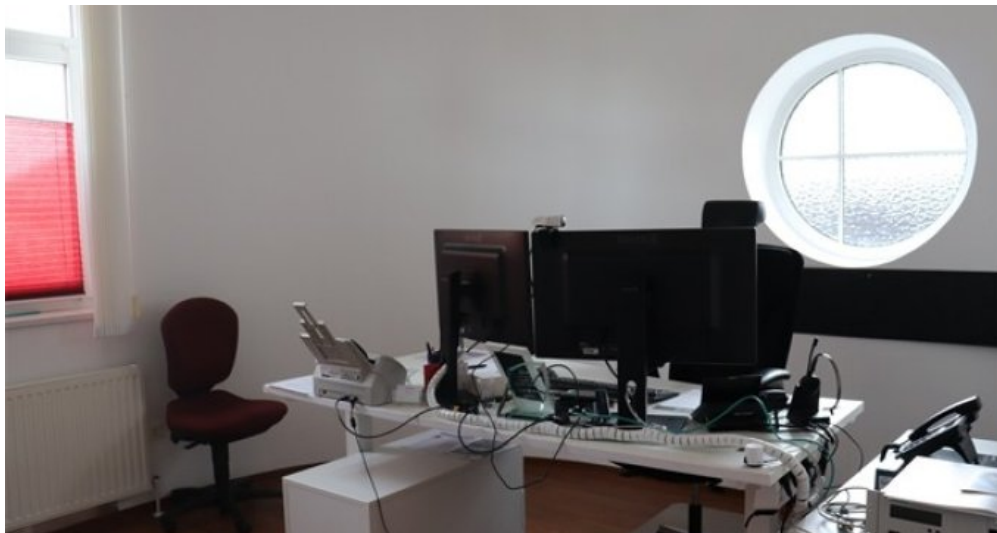
IMG_5683



IMG_5681



IMG_5693



IMG_5694



IMG_5685

