

Moderne Villen mit 3 Schlafzimmern, 3 Bädern, Gäste-WC, Keller, Klimaanlage und Privatpool in wunderschöner Umgebung

## Preise & Kosten

Käufer-Provision	Nein
Freitext Courtage	Unsere Angebote sind für Käufer provisionsfrei!
Kaufpreis	352.500 €
Anzahl Freiplatz	1



## Objektbeschreibung

Diese wunderschönen Villen verfügen über eine konstruierte Fläche von ca. 228 m<sup>2</sup> - 230 m<sup>2</sup> (inklusive Terrassen) mit

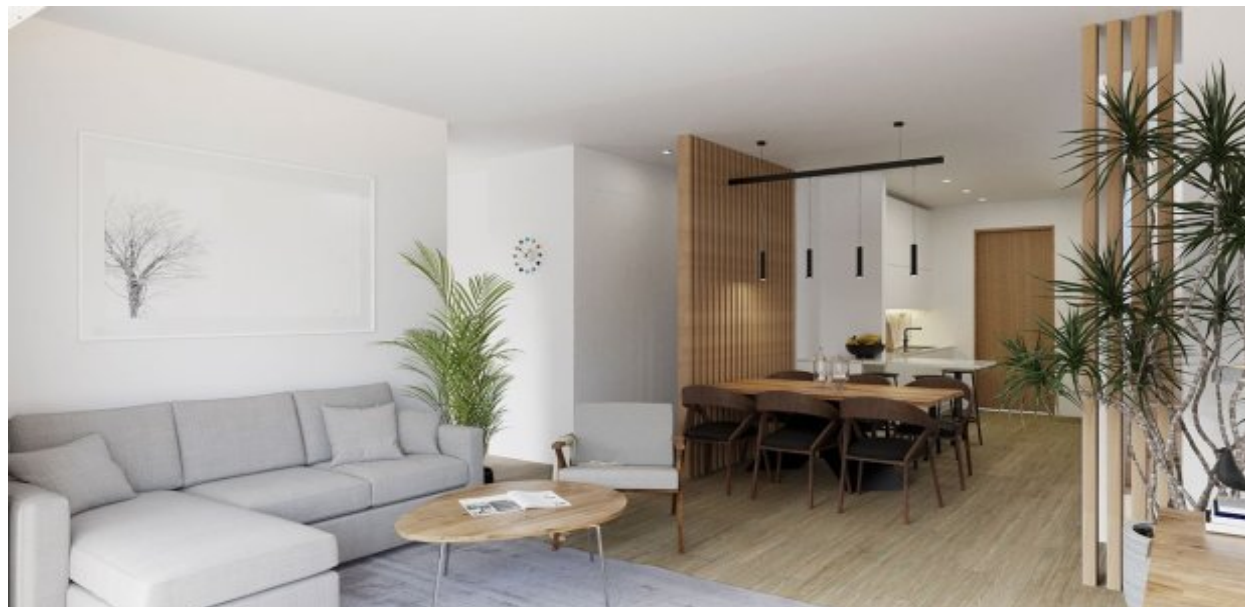
- 3 Schlafzimmern,
- 3 Badezimmern (alle en-suite),
- 1 Gäste-WC,
- 1 Wohn-/Esszimmer mit offener Küche,
- 1 Keller (ca. 92 m<sup>2</sup> - 94 m<sup>2</sup>)
- 1 überdachte Terrasse (ca. 10 m<sup>2</sup>) und
- 1 Dachterrasse (ca. 37 m<sup>2</sup>).

Die Grundstücke haben eine Größe von ca. 217 m<sup>2</sup> - 230 m<sup>2</sup>.

Hier entstehen sehr schöne und großzügige Einfamilienhäuser mit 3 Schlafzimmern, 3 Badezimmern und 1 Gäste-WC, die sich über zwei Etagen und ein Untergeschoss erstrecken. Zu jeder Villa gehört ein Privatpool.

## Angaben zur Immobilie

Wohnfläche	228 m <sup>2</sup>
Grundstücksfläche	217 m <sup>2</sup>
Zimmer	4
Schlafzimmer	3
Badezimmer	3
Terrassen	2
Zustand des Objektes	Erstbezug
Alt-/Neubau	Neubau



## Lage

Die Villen befinden sich in ruhiger Lage in landschaftlich sehr reizvoller Umgebung am Ortsrand von Hondón de las Nieves. In dem kleinen gemütlichen Ort Hondón de las Nieves findet man neben den wichtigsten Einkaufsmöglichkeiten auch diverse Bars und Restaurants und eine typisch spanische Plaza im Zentrum des Ortes, wo sich auch das Rathaus befindet. Das Ortszentrum ist nur ca. 300 m von der Wohnanlage entfernt. Alle weiteren Versorgungsmöglichkeiten findet man im ca. 8 km entfernten Ort Aspe oder in der ca. 15 km entfernten Stadt Elche. Dort lädt unter anderem auch ein sehr schöner Palmengarten zum Bummeln ein..

## Ausstattung

Differenzierung	Gehoben
Küche	Einbauküche, offen
Boden	Fliesen
Klimatisiert	Ja
möbliert	teil
Swimmingpool	Ja
Unterkellert	Ja
Gäste-WC	Ja



## Ausstattung

Die Immobilien verfügen über hochwertige Sanitäreanlagen und Armaturen mit eingebautem Spülkasten, eine Klimaanlage, eine Zwangsbelüftung mit Wärmerückgewinnung, Warmwasserbereitung durch aerothermische Energie und eine Photovoltaikanlage auf dem Dach zur Steigerung der Energieeffizienz. Die Grundstücke bieten einen privaten Garten mit einem Privatpool, einem Außengrill und der Möglichkeit, einen Kfz-Stellplatz zu schaffen.



## Sonstiges

Der Energieausweis ist in Vorbereitung..



**in Bearbeitung**  
**in progress**  
**en curso**

