

Penthouse-Wohnungen mit 2 Schlafzimmern, 2 Bädern, Klimaanlage,
Gemeinschaftspool, Kfz-Stellplatz und Ausblick auf den nahegelegenen Jachthafen

Preise & Kosten

Käufer-Provision	Nein
Freitext Courtage	Unsere Angebote sind für Käufer provisionsfrei!
Kaufpreis	650.000 €
Anzahl Freiplatz	1



Objektbeschreibung

Diese sehr schönen Penthouse-Wohnungen in Hafennähe verfügen über eine konstruierte Fläche von ca. 157 m² - 171 m² (Terrassen inklusive) mit

- 2 Schlafzimmern,
- 2 Badezimmern (1 en-suite),
- 1 Wohn-/Esszimmer,
- 1 modernen Einbauküche,
- 1 Terrasse (ca. 23 m² - 25 m²) und
- 1 Dachterrasse (ca. 48 m² - 64 m²).

Einige der Wohnungen bieten auch einen Hauswirtschaftsraum.

In dieser schönen Anlage entstehen 36 Appartements mit 2 Schlafzimmern und 2 Bädern. Das Design zeichnet sich durch einen avantgardistischen Baustil aus, die Bauelemente sind überwiegend in Weiß gehalten. Die Apartments sind von weitläufigen Gartenanlagen mit Gemeinschaftspool umgeben, ideal, um das wunderschöne, mediterrane Klima zu genießen.

Die Erdgeschosswohnungen verfügen über großzügige, überdachte Terrassen und einen eigenen Gartenabschnitt. Alle anderen Apartments haben ebenfalls große Terrassen mit schönem Blick auf den Sporthafen von Cala D'Or und die Gemeinschaftsaußenanlagen.

Angaben zur Immobilie

Wohnfläche	157 m ²
Zimmer	3
Schlafzimmer	2
Badezimmer	2
Terrassen	2
Zustand des Objektes	Erstbezug
Alt-/Neubau	Neubau



Alle Wohnungen haben ein großzügiges Wohnzimmer mit Glasfront zur Terrasse, sodass die maximale Nutzung des Tageslichts ein Gefühl von Weitläufigkeit vermittelt. Zu jeder Wohnung gehören ein Pkw-Stellplatz innerhalb der Anlage und ein Abstellraum im Untergeschoss. .

Ausstattung

Differenzierung	Gehoben
Küche	Einbauküche, offen
Boden	Fliesen
Klimatisiert	Ja
Aufzug	Personenaufzug
Gartennutzung	Ja
möbliert	teil
Swimmingpool	Ja
Unterkellert	Nein



Lage

Der neue Wohnkomplex liegt im Südosten der Insel Mallorca, im Küstenort Cala d'Or. Der moderne, touristisch geprägte Ort verführt seine Besucher mit kleinen Fischerhäfen und unzähligen wunderschönen Badebuchten in der näheren Umgebung wie die beliebte Cala Mondragó, einem Naturschutzgebiet, oder auch den Buchten von Calo d'Es Pou oder Cala Esmeralda mit einladendem, kristallklarem Mittelmeer. Die Wohnanlage ist nur wenige Meter vom Sporthafen Marina de Cala d'Or und dem exklusiven Jachtklub entfernt. Hier finden sowohl Bootsbesitzer oder Wassersportler wie auch die Liebhaber hervorragender, mediterraner Küche ein attraktives Angebot. Die Auswahl an gehobenen Restaurants und Terrassenlokalen ist groß. Nicht weit entfernt liegt der Golfklub Vall d'Or, ein 18-Loch-Golfklub, ideal um Ihr Spiel zu verfeinern. Das Zentrum des Ortes bietet weitläufige Fußgängerzonen und eine Vielzahl kleiner Geschäfte, Modeboutiquen, Restaurants, Terrassenlokale und Bars, die auch ein angenehmes Nachtleben bieten.

Energieausweis

Gebäudeart	Wohnimmobilie
Energieausweis Art	Bedarf
Erstellungsdatum	Ausgestellt ab dem 01.05.2014
Energieeffizienzklasse	A

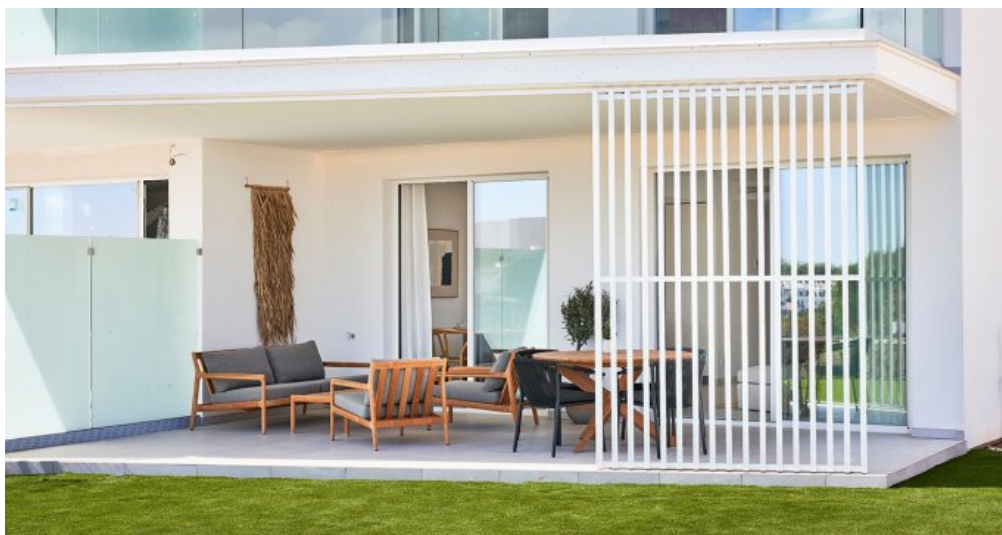
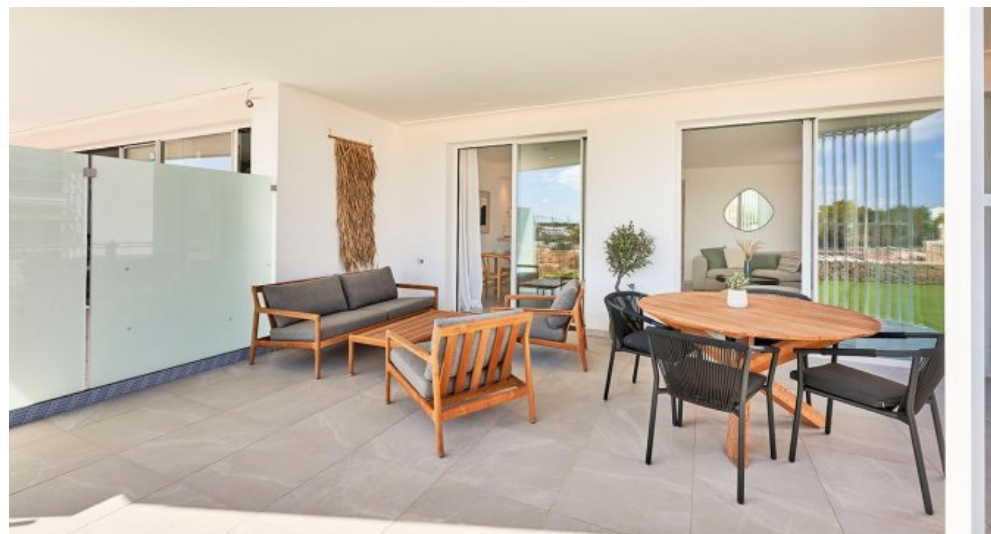


Nur etwa 15 km entfernt liegt Santanyi, authentisches, mallorquinisches Dorf mit lebendigen Bräuchen, einer vielseitigen Gastronomie, malerischen Winkeln und Gassen mit typisch mallorquinischer Architektur..

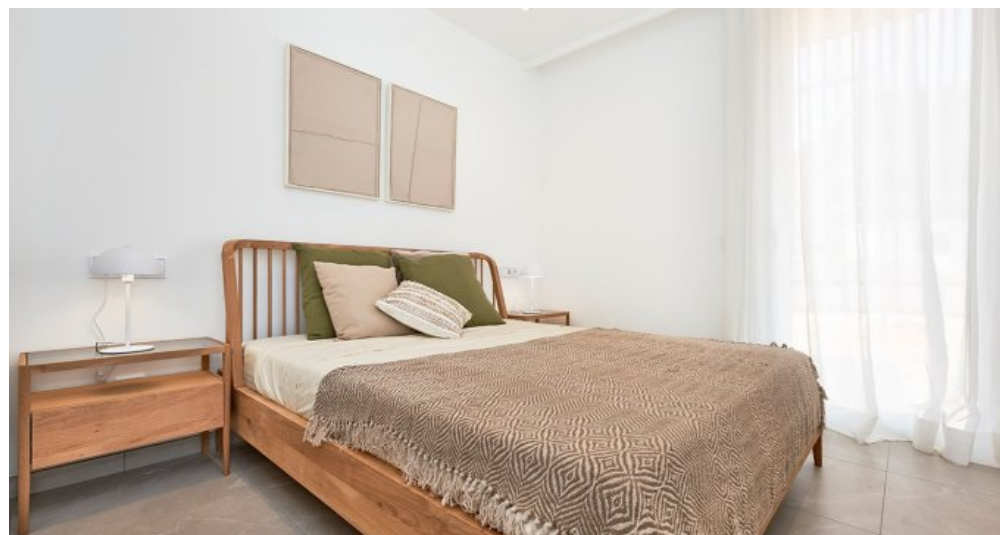
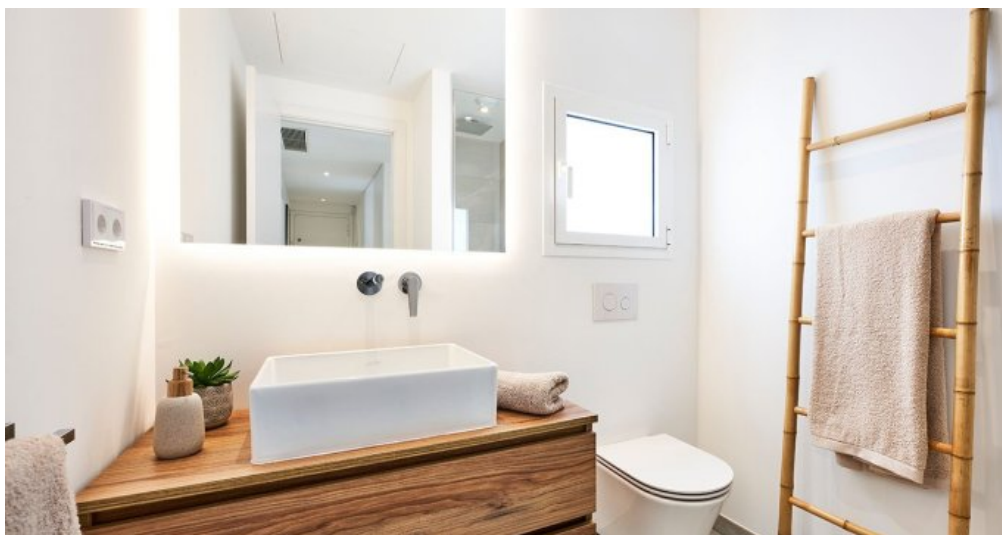


Ausstattung

Die Wohnanlage wird nach aktuellen EU-Baurichtlinien für optimale Schall- und Wärmeisolation erbaut und bietet eine hochwertige Ausstattung. Die Küche ist vollständig in hellen Farben möbliert, die Arbeitsplatte hat einen ähnlichen Farbton. Zur Ausstattung gehören außerdem ein Induktionskochfeld, Ofen und Abzugshaube. Die Bäder sind mit Hängewaschtischen aus Holz mit einem oder zwei Waschbecken je nach Bauplanung, Dusche mit bodengleicher Duschtasse und Unterputzarmaturen von Tres ausgestattet. Für alle Räume der Wohnungen wurden großformatige Porzellanbodenfliesen der Marke Saloni ausgewählt. Die Verfliesung der Terrassen erfolgt mit demselben Modell in rutschfester Ausführung. Jede Wohnung ist mit einer Luft-Luft-Wärmepumpe mit Split-System in der Deckenabhängung und Verteilung über Luftkanäle und Gitterauslässe klimatisierbar. Wärmepumpe zur Warmwasserproduktion.













CALIFICACIÓN ENERGÉTICA OBTENIDA:

CONSUMO DE ENERGÍA PRIMARIA NO RENOVABLE [kWh/m ² ·año]	EMISIONES DE DIÓXIDO DE CARBONO [kgCO ₂ /m ² ·año]
<p>< 17,00 A</p> <p>17,00-32,52 B</p> <p>32,52-54,69 C</p> <p>54,69-87,94 D</p> <p>87,94-183,24 E</p> <p>183,24-213,78 F</p> <p>≥ 213,78 G</p>	<p>< 4,48 A</p> <p>4,48-8,56 B</p> <p>8,56-14,40 C</p> <p>14,40-23,16 D</p> <p>23,16-50,40 E</p> <p>50,40-58,80 F</p> <p>≥ 58,80 G</p>
13,56 A	4,24 A

