

Helle 2 -Zimmer + 2 halbe Zimmer mit Balkon in Uni-Nähe

Preise & Kosten

Kaltmiete	650 €
Warmmiete	880 €
Nebenkosten	230 €
Heizkosten	120 €
Kaution	1.950 €
Gesamtbelastung (brutto)	880 €



Objektbeschreibung

Die hier angebotene Wohneinheit befindet sich in der 3. Etage eines Mehrfamilienhauses mit insgesamt 30 Wohneinheiten. Die Wohnung ist über die dem Gebäude vorgelagerte Treppenhauanlage und über Laubengänge erreichbar und verfügt über einen Balkon mit Westausrichtung und hat einen separaten Abstellraum auf dem Dachboden.

Angaben zur Immobilie

Wohnfläche	65 m ²
Zimmer	4
Badezimmer	1
Balkone	1
Verfügbar ab (Datum)	05.04.2026



Lage

Die Etagenwohnung liegt in St. Jürgen, einem gewachsenen, gefragten Wohnviertel von Lübeck mit guter Mischung aus Stadtnähe und ruhigem Alltag. Die Wohnung liegt in unmittelbarer Nähe zur Universität zu Lübeck. Die Innenstadt ist schnell erreichbar (ca. 3 km), Einkaufsmöglichkeiten liegen in komfortabler Distanz (ca. 0,5 km). Eine nahe Bushaltestelle sorgt für sehr gute ÖPNV-Anbindung..

Ausstattung

Differenzierung	Standard
Heizungsart	Fernheizung
Befeuerung	Fernwärme



Ausstattung

Die Etagenwohnung besteht aus 2 Zimmern und 2 halben Zimmern. Die Immobilie stammt aus dem Baujahr 1965 und profitiert von der absolut zentralen Lage an die Universität zu Lübeck. Eine gepflegte parkähnliche Grünanlage mit Spielplätzen grenzt unmittelbar an das Wohnhaus. Stellplatzmöglichkeiten für KFZ sind im Straßenzug vorhanden.

Energieausweis

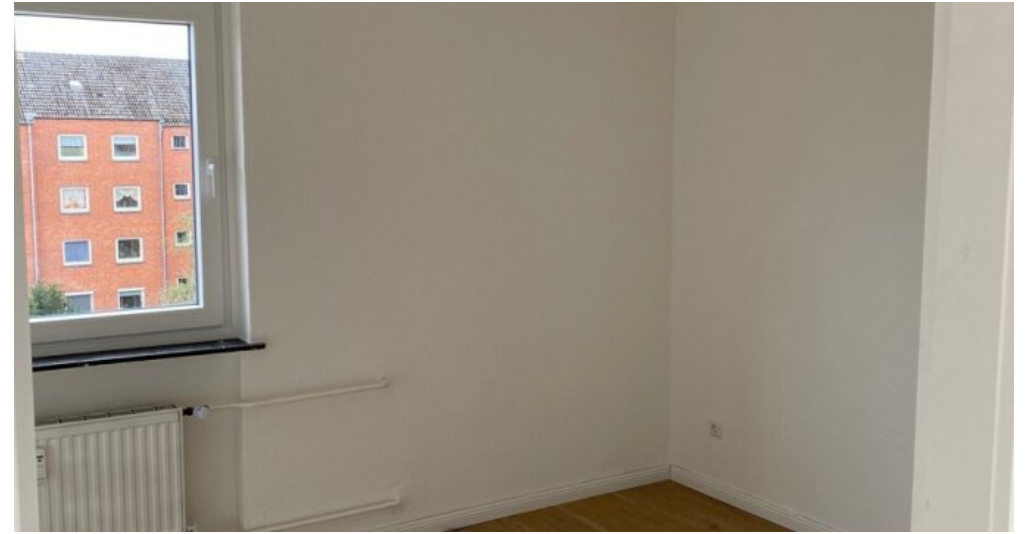
Gebäudeart	Wohnimmobilie
Energieausweis Art	Bedarf
Gültig bis	2030-10-01
Baujahr lt. Energieausweis	1965
Erstellungsdatum	Ausgestellt ab dem 01.05.2014
Energieeffizienzklasse	E
Primärenergieträger	FERN



Sonstiges



Badezimmer



Zimmer



Zimmer



Laubengang



Balkon



Balkon



Balkon

Adresse

Damaschkestr. 30
23560 Lübeck