

## Villen mit 3 Schlafzimmern, 3 Bädern, Vorinstallation Klimaanlage, Privatpool und Kfz-Stellplatz

### Preise & Kosten

Käufer-Provision	Nein
Freitext Courtage	Unsere Angebote sind für Käufer provisionsfrei!
Kaufpreis	369.000 €
Anzahl Freiplatz	1



### Objektbeschreibung

Diese wunderschönen und modernen Villen verfügen über eine konstruierte Fläche von ca. 113 m<sup>2</sup> - 116 m<sup>2</sup> (inklusive Terrassen) mit

3 Schlafzimmern,

3 Bädern (2 en-suite),

1 Wohn-/Esszimmer mit moderner Einbauküche und

1 - 2 Terrassen im 1. Stock (zusammen ca. 8 m<sup>2</sup> - 15 m<sup>2</sup>).

Eine Dachterrasse ist optional.

Die Grundstücke haben eine Größe von ca. 114 m<sup>2</sup> - 151 m<sup>2</sup>.

Diese sehr schöne Wohnanlage besteht aus nur 7 freistehenden Villen mit 3 Schlafzimmern, 2 oder 3 Bädern, Privatpool und Blick auf den nahegelegenen Salzsee von Torre Vieja. Eine Dachterrasse ist optional möglich.

### Angaben zur Immobilie

Wohnfläche	113 m <sup>2</sup>
Grundstücksfläche	114 m <sup>2</sup>
Zimmer	4
Schlafzimmer	3
Badezimmer	3
Terrassen	2
Zustand des Objektes	Erstbezug
Alt-/Neubau	Neubau



### Lage

Die Villen befinden sich nur ca. 5 Gehminuten von den Salzseen der Stadt Torrevieja und in der näheren Umgebung findet man sämtliche Versorgungsmöglichkeiten sowie viele einladende Bars und Restaurants..

## Ausstattung

Differenzierung	Gehoben
Küche	Einbauküche, offen
Boden	Fliesen
Gartennutzung	Ja
möbliert	teil
Swimmingpool	Ja
Unterkellert	Nein



## Ausstattung

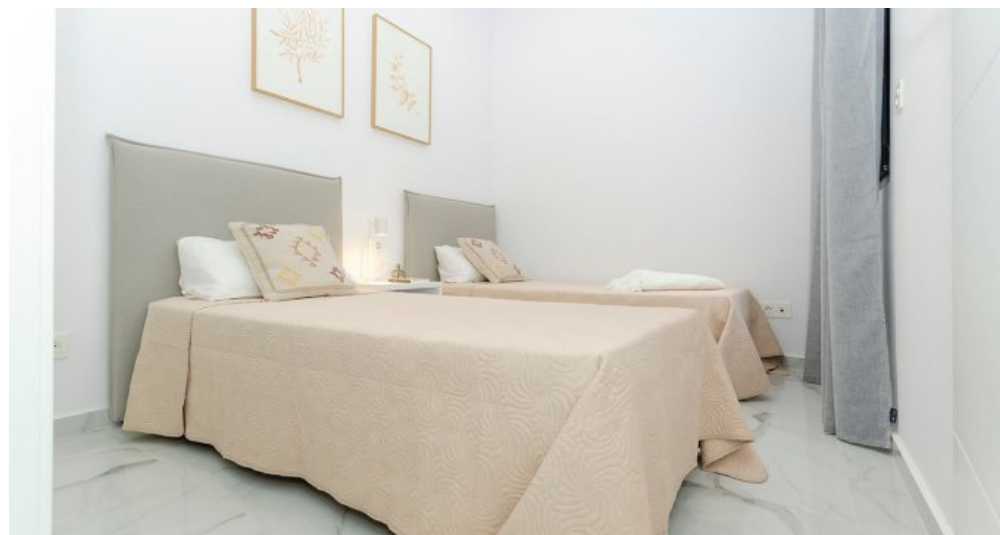
Die Wohneinheiten verfügen unter anderem über Vorinstallation Klimaanlage, PVC-Fenster mit Doppelverglasung und elektrischen Rollläden, Sicherheitstüren, komplett möblierte Einbauküchen mit Dunstabzugshaube, Einbauschränke in den Schlafzimmern, Möbel und Spiegel in den Bädern, Video-Gegensprechanlage und angelegte Gärten mit Privatpool, Außendusche und Kfz-Stellplatz.

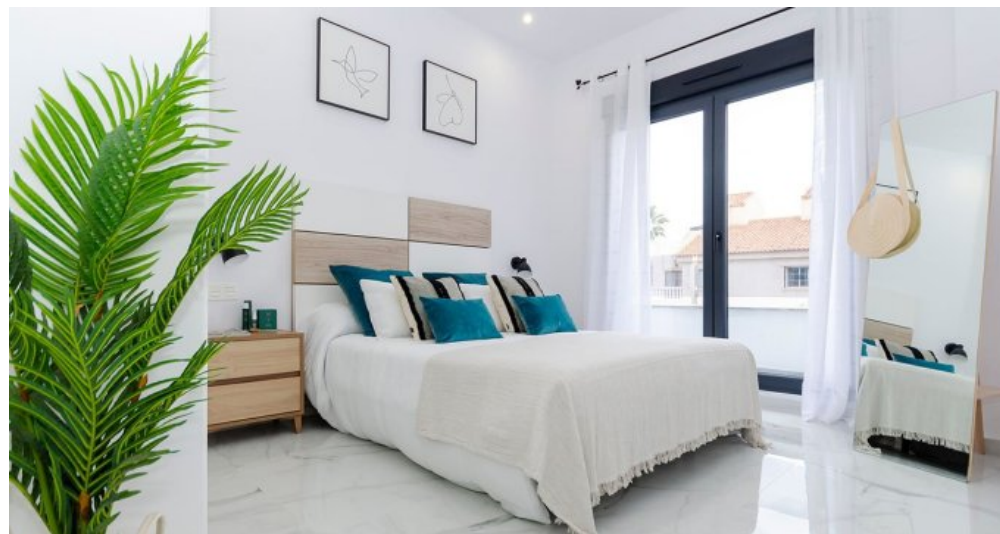
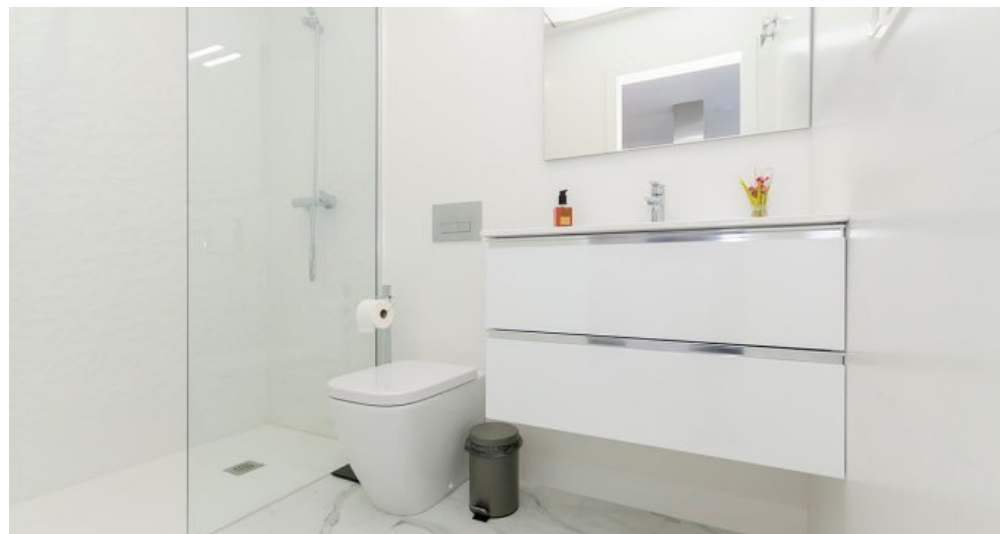
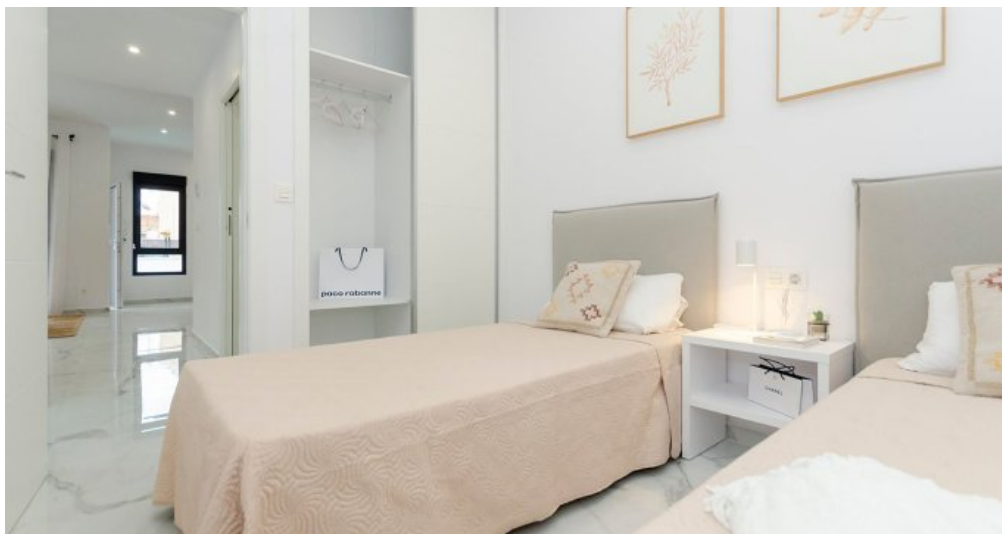


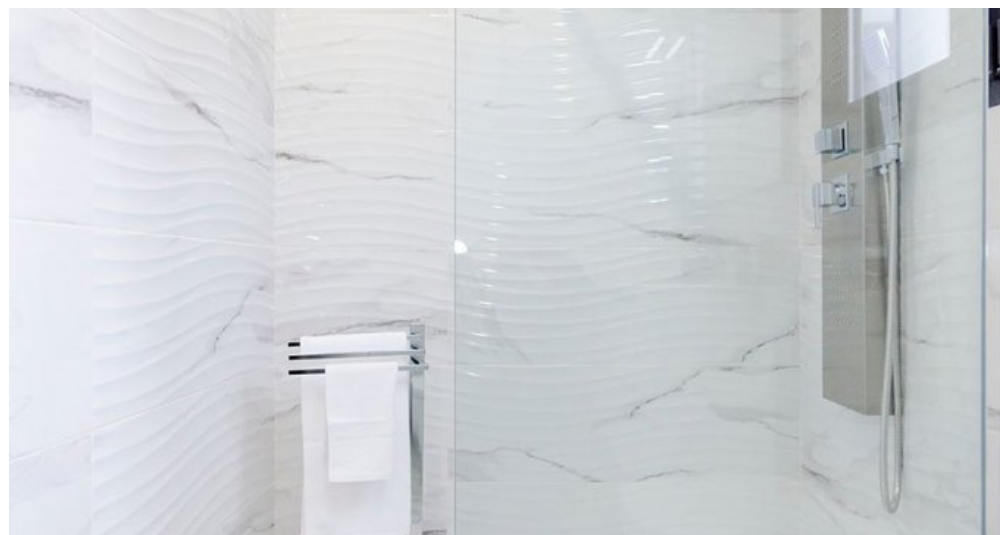
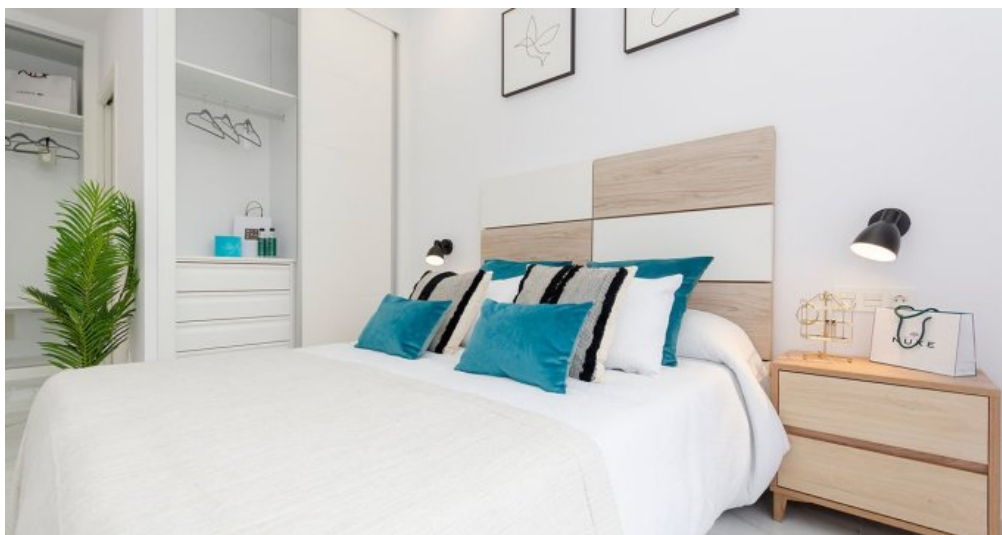
## Sonstiges

Der Energieausweis ist in Vorbereitung..

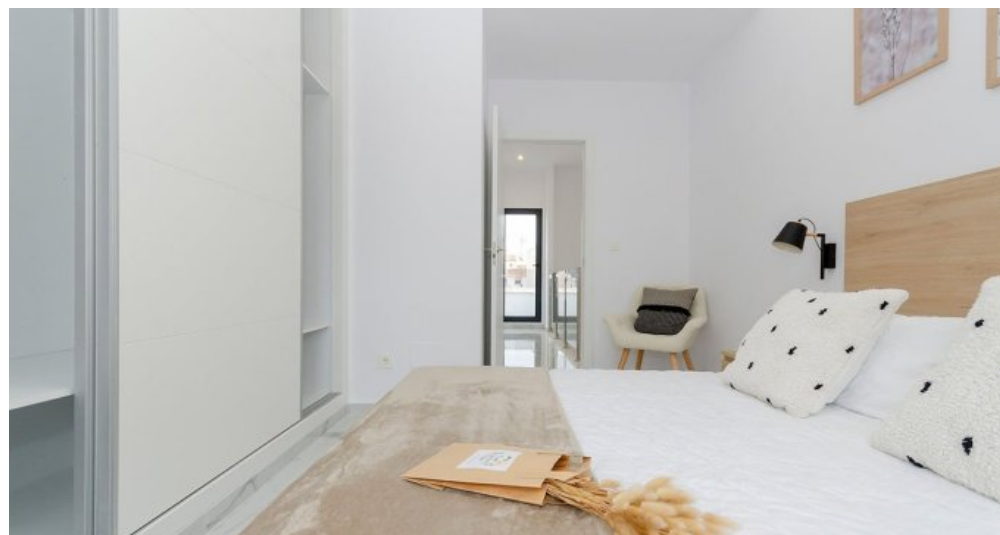


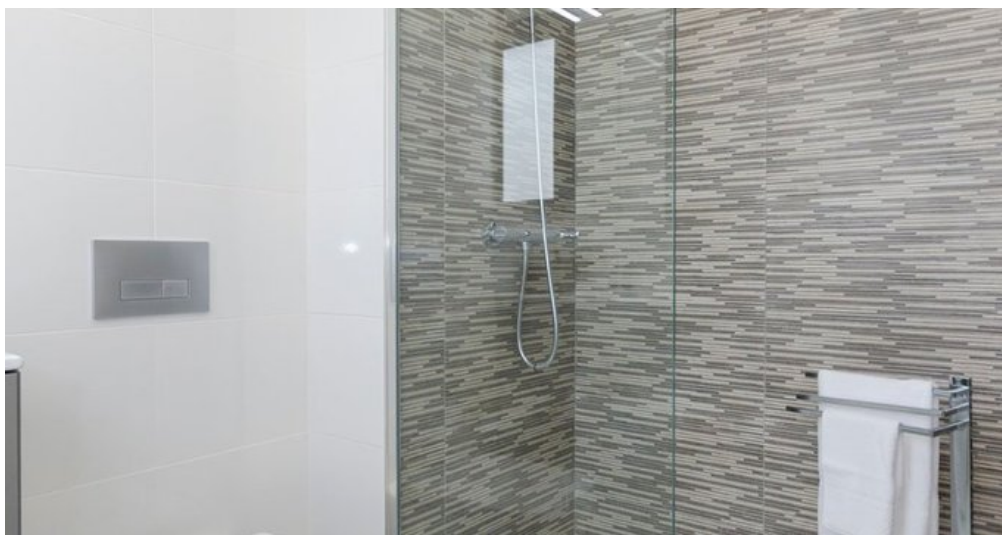
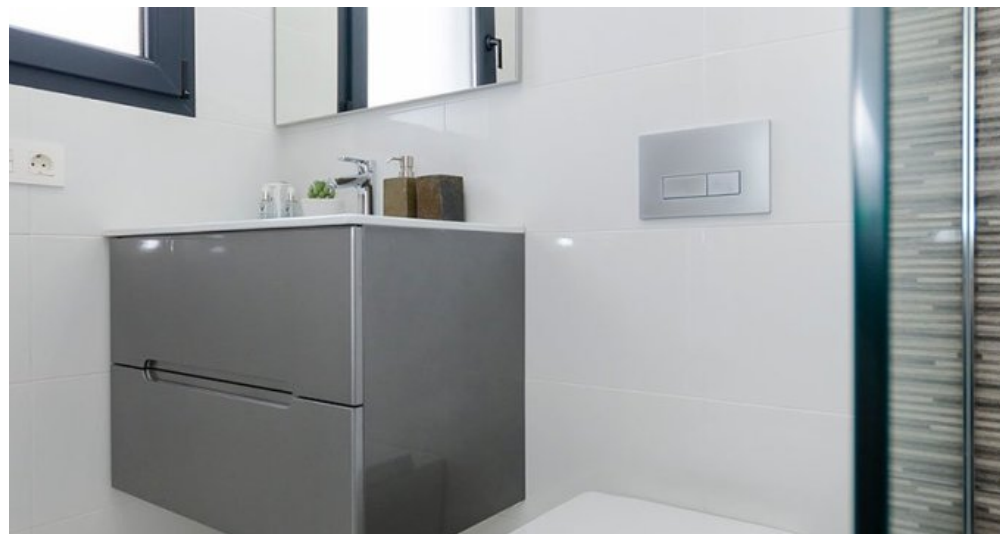
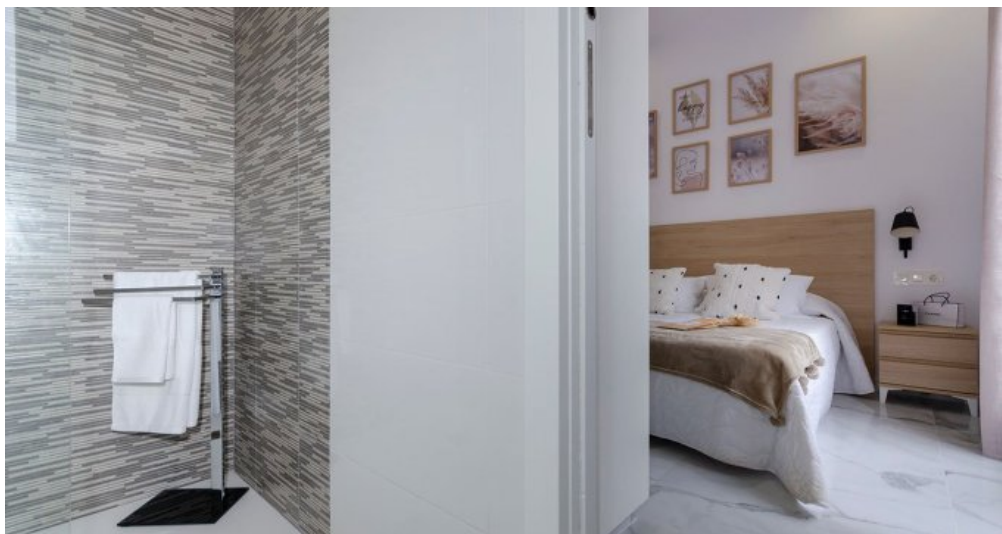














**in Bearbeitung  
in progress  
en curso**

