

Attraktive Ebenerdige Villa mit 268 m² Wohnfläche auf 800 m² Grundstück

Preise & Kosten

Käufer-Provision	Nein
Freitext Courtage	Unsere Angebote sind für Käufer provisionsfrei!
Kaufpreis	945.000 €
Anzahl Freiplatz	1



Objektbeschreibung

Ebenerdige Villa in einer der besten Lagen in ganz Campoamor, weniger als 300 Meter vom Strand entfernt. Lassen Sie sich das nicht entgehen, denn Immobilien an diesem Standort stehen nicht sehr oft zum Verkauf. Wenn Sie das Grundstück betreten, haben Sie auf der rechten Seite eine große Auffahrt und am Ende einen Carport mit ausreichend Platz für 4-5 Autos. Als nächstes haben Sie einen schönen Pool, der 9 x 4 Meter groß ist, und links davon befindet sich ein Gut gestalteter Garten mit einer Vielzahl von Pflanzen und Sträuchern, die für viel Farbe sorgen. Das Anwesen wurde 1971 erbaut und besteht aus sechs Schlafzimmern und vier Badezimmern. Wenn Sie das Anwesen selbst betreten, haben Sie einen Flur, der zu Ihrer Rechten und auch nach oben und zu Ihrer Linken führt. Gleich zu Ihrer Linken befindet sich der Wohnbereich, den die Eigentümer sowohl in einen Wohn- als auch in einen Essbereich umgewandelt haben, es gibt Türen zu einer überdachten Terrasse mit Blick auf den Garten.

Angaben zur Immobilie

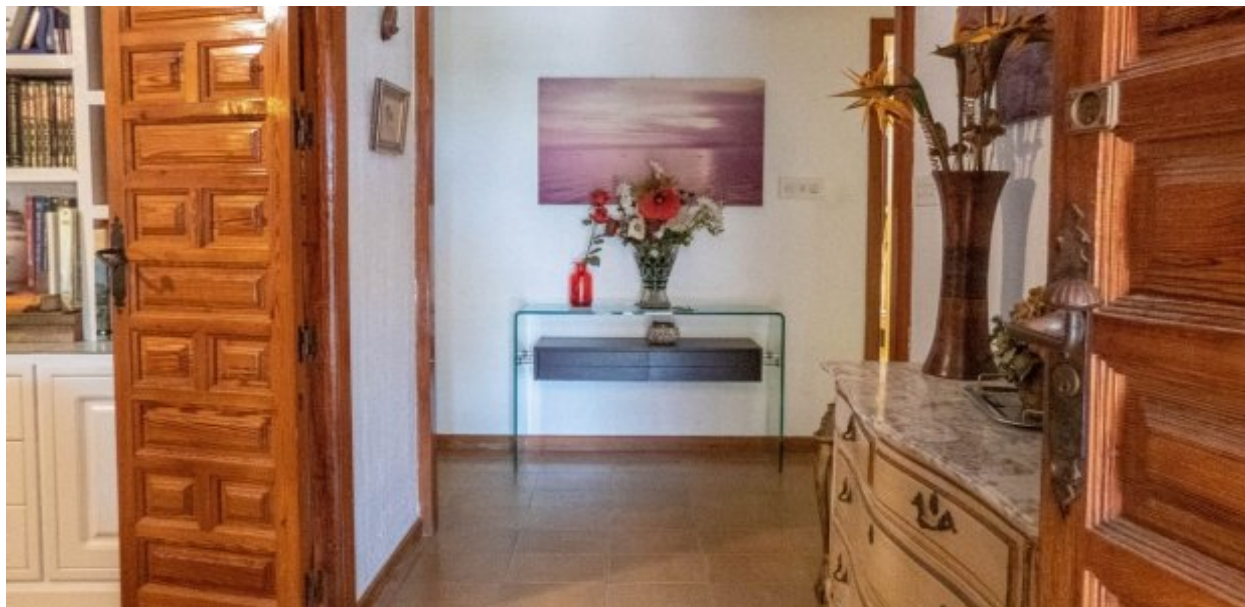
Wohnfläche	268 m ²
Grundstücksfläche	800 m ²
Zimmer	8
Schlafzimmer	6
Badezimmer	4
Terrassen	1
Zustand des Objektes	Gepflegt



Daran schließt sich ein Familienduschaum an. Wenn Sie diesen Teil des Flurs hinaufgehen, finden Sie auf der rechten Seite einen Einbauschränk. und vor Ihnen liegen zwei geräumige Gästezimmer. Wenn Sie zurück zum Eingang gehen, gelangen Sie über den Flur zu allen anderen Räumen auf dieser Seite des Grundstücks. Auf der linken Seite befindet sich das dritte Gästezimmer, das eine angemessene Größe hat, und im weiteren Verlauf folgt das zweite Badezimmer. Wenn Sie weitergehen, finden Sie auf der rechten Seite das 4. Schlafzimmer. Gegenüber befindet sich das 5. Gästezimmer mit eigenem Bad, gefolgt vom Hauptschlafzimmer, das ebenfalls über ein eigenes Bad verfügt. Dies ist ein großes Anwesen auf einem großartigen Grundstück in einer fantastischen Lage.

Ausstattung

Differenzierung	Gehoben
Kamin	Ja
Gartennutzung	Ja
möbliert	teil
Swimmingpool	Ja
Unterkellert	Ja



Ausstattung

- One level
- South facing



Sonstiges

Der Energieausweis ist in Vorbereitung..









