

Norderstedt: Attraktive Gewerbefläche für Betreiber verschiedener Branchen

Preise & Kosten

Mietercourtage	1,19 NKM inkl. MwSt.
Warmmiete	915 €
Nebenkosten	100 €
Heizkosten	100 €
Mietpreis pro Fläche	9,41 € (m ²)
Kaution	1.950 €
Kaution Freitext	1.950,00



Objektbeschreibung

Die renovierte mit Designer-Vinyl ausgelegte Gewerbefläche liegt in zentraler Lage zwischen Ladengeschäften in einer Wohnsiedlung und ist für vielseitige Verwendung geeignet. Das Objekt liegt in Garstedt und ist verkehrstechnisch gut zu erreichen. Das große Raumangebot lässt sich individuell nach eigenen Vorstellungen unterteilen und bietet alle Möglichkeiten der Nutzung.

Angaben zur Immobilie

Gesamtfläche	76 m ²
Verkaufsfläche	76 m ²
Zimmer	2
Baujahr	1962
Zustand des Objektes	Erstbezug
Letzte Modernisierungen	2018
Verfügbar ab	sofort



Lage

Die angebotene Gewerbefläche liegt im Stadtteil Garstedt in Norderstedt, einer Stadt mit ca. 80.000 Einwohnern. Die Verkehrsinfrastruktur ist gut geregelt. Die Autobahnanschlußstelle Quickborn (Hamburg/ Flensburg/ Kiel) liegt 9 km entfernt. U-bahn, AKN und VVH sorgen für schnelle Verbindungen innerstädtisch und in angrenzende Bereiche. Der Flughafen Fuhlsbüttel ist in 25 Minuten und der Hamburger Hafen in ca. 40 Minuten erreichbar..

Ausstattung

Differenzierung	Standard
Küche	Einbauküche
Heizungsart	Zentralheizung
Befeuerung	Gas
Stellplatzart	Freiplatz
Rollstuhlgerecht	Ja



Ausstattung

Die gesamte Fläche wurde saniert. Der Boden erhielt einen Designer-Vinylbelag. Die Eingangstür wurde im Zuge der Sanierung erneuert. Der Sanitärbereich ist neu gestaltet. Es ist eine Spüle mit Unterschrank vorhanden. Bei den Schaufenstern wurde die Folie teilweise entfernt.

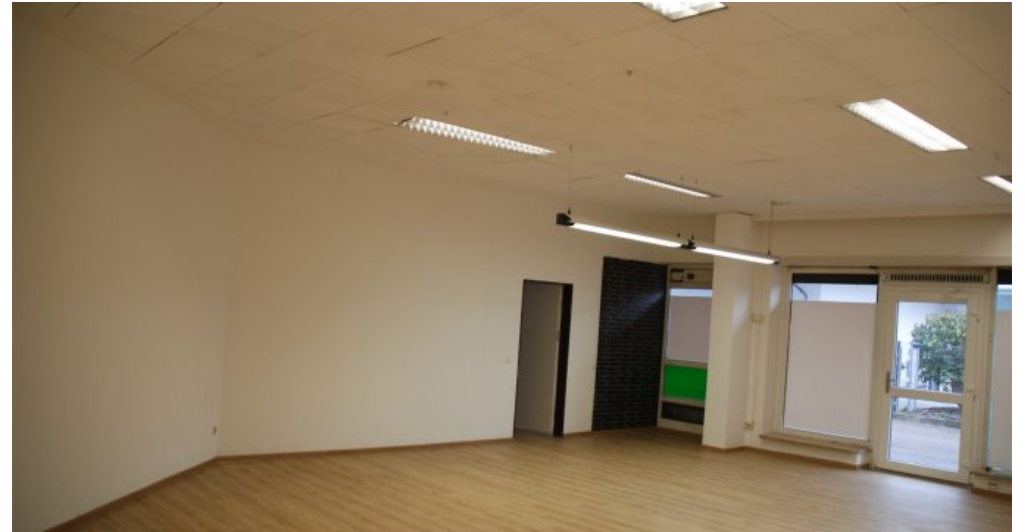
Energieausweis

Energieausweis Art	Verbrauch
Gültig bis	18-07-2024
Energieverbrauchskennwert	230.2kWh/m ² a
Erstellungsdatum	ohne
Ausstelldatum	18.07.2014
Primärenergieträger	GAS
Stromverbrauchskennwert kWh/(-a)	57.70
Heizenergieverbrauchskennwert kWh/(-a)	230.20





DSC_8300



DSC_8303

