

## Westerrönfeld bei Rendsburg: Arztpraxis- oder Bürofläche zu vermieten! OTTO STÖBEN!

### Preise & Kosten

Mietercourtage	keine Mieterprovision
Warmmiete	2.250 €
Nebenkosten	250 €
Mietpreis pro Fläche	10,53 € (m <sup>2</sup> )



### Objektbeschreibung

Sehr gepflegte, moderne, helle Räumlichkeiten sorgen für eine gute Arbeitsatmosphäre. Die Lage in Westerrönfeld ist ideal. Stellplätze befinden sich öffentlich in unmittelbarer Nähe zum Objekt.

## Angaben zur Immobilie

Gesamtfläche	190 m <sup>2</sup>
Bürofläche	190 m <sup>2</sup>
Baujahr	1964



## Lage

Die attraktive Gewerbefläche liegt in der Gemeinde Westerröfeld im Kreis Rendsburg-Eckernförde. Westerröfeld ist ein beliebter Standort für ortsansässige und fremde Gewerbetreibende aufgrund der guten Anbindung zum Fernverkehr. Die Entfernung zum Zentrum von Rendsburg beträgt ca. 6 km. In nur einer Autominute erreichen Sie die B77 Richtung Itzehoe und die B202 Richtung Kiel..

## Ausstattung

Heizungsart	Zentralheizung
Befeuerung	Öl



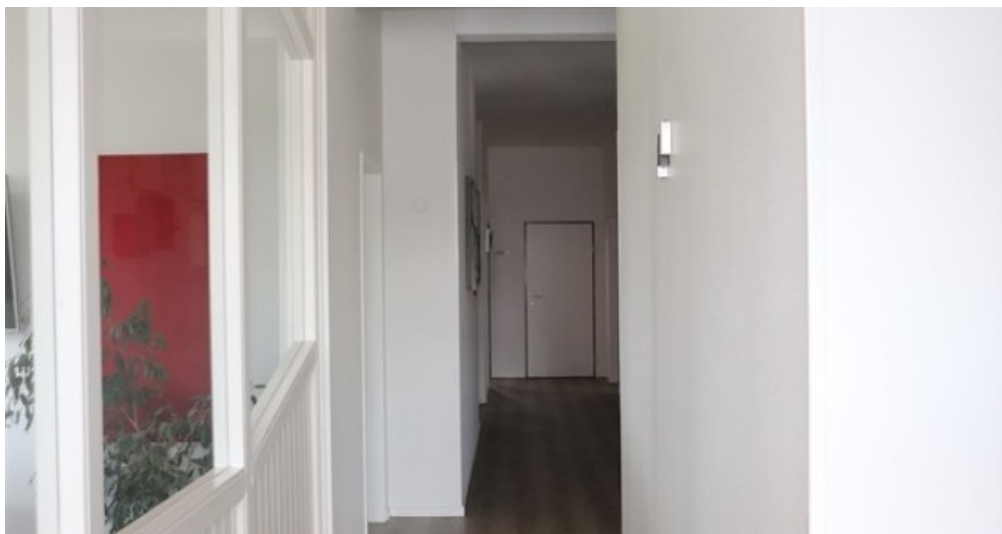
## Ausstattung

Die Gewerbeeinheit im Erdgeschoss hat eine Gesamtfläche von ca. 190 m<sup>2</sup> und startet mit einem hellen und freundlichen Empfangsbereich mit abgeteiltem Wartebereich. Die weitere Fläche teilt sich auf in 7 Büroräume, einen Pausenraum mit Teeküche, ein Damen- und ein Herren WC. Die Räume sind mit Kabelkanälen vernetzt (Glasfaseranschluss). Öffentliche Stellplätze stehen an den Straßenseiten des Objekts zur Verfügung. Endenergiebedarf 156 kWh (E), Heizöl Anlage 2006, Baujahr 1964.

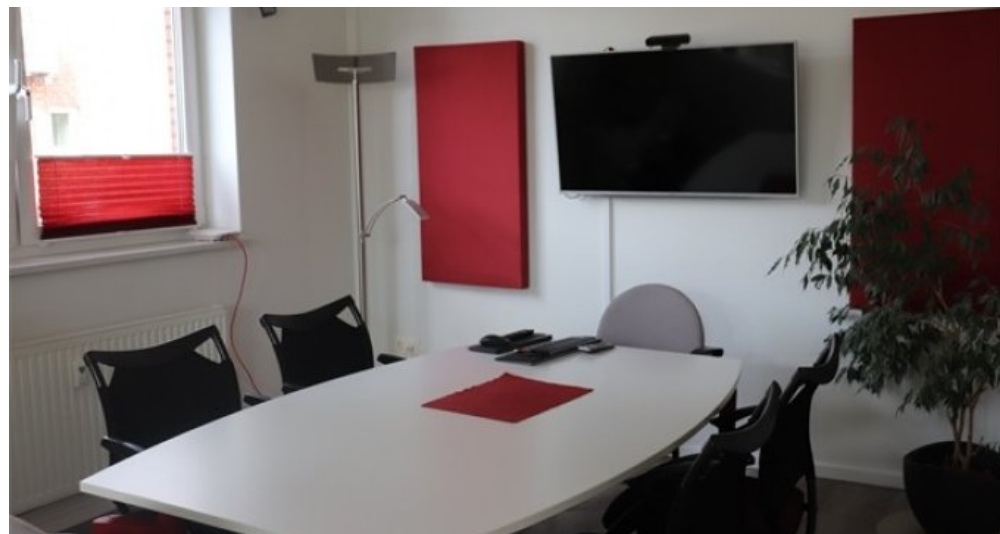
## Energieausweis

Energieausweis Art	Bedarf
Gültig bis	07-2034
Endenergiebedarf	156
Erstellungsdatum	Ausgestellt ab dem 01.05.2014
Ausstelldatum	22.07.2024
Energieeffizienzklasse	D
Primärenergieträger	OEL
Heizenergieverbrauchskennwert kWh/(-a)	156.00





IMG\_5673



IMG\_5671



IMG\_5676



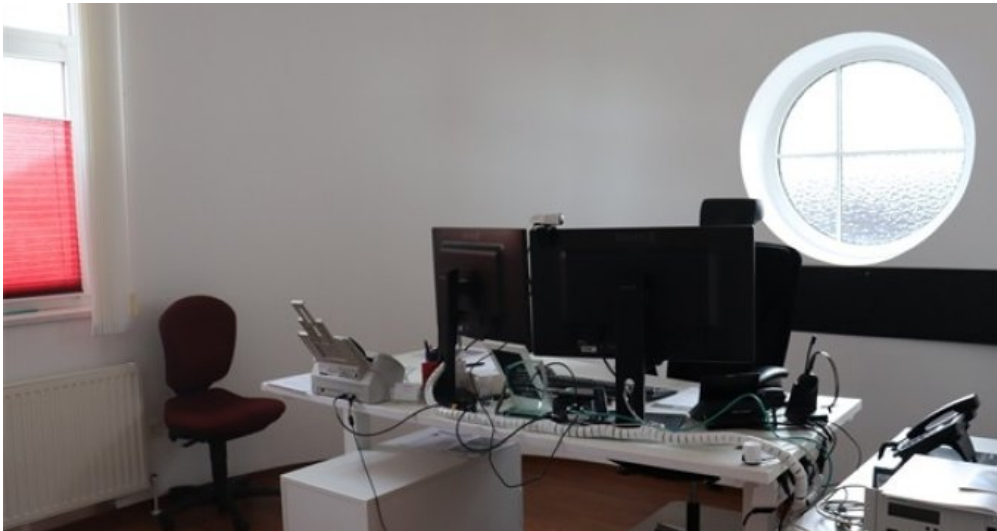
IMG\_5683



IMG\_5681



IMG\_5693



IMG\_5694



IMG\_5685

