

## KIEL-SCHREVENPARK: Modernes 1-Zimmer-Appartement mit Balkon zum Innenhof in sehr begehrter Lage

### Preise & Kosten

Kaltniete	580 €
Warmmiete	710 €
Nebenkosten	135 €
Heizkosten	50 €
Kaution	1.160 €
Gesamtbelastung (brutto)	710 €



### Objektbeschreibung

**SEHR WICHTIGER HINWEIS !!!**

Die Wohnungseingangstüren beider gegenüberliegenden Apartments A + B (räumliche Trennung über gemeinsamen Vorflur) dürfen aus brandschutzrechtlichen Vorschriften nicht abgeschlossen werden.

Bei den beiden Wohnungsinnentüren handelt es sich um Fluchtwegtüren!!

Nur die vom Treppenhaus abgehende Hauptwohnungstür darf verschlossen werden!.

## Angaben zur Immobilie

Wohnfläche	36 m <sup>2</sup>
Zimmer	1
Badezimmer	1
Balkone	1
Verfügbar ab	Sofort möglich



## Lage

Das moderne 1-Zimmer-Appartement mit Balkon zum Innenhof befindet sich im 5.OG einer architektonisch ansprechenden Neubau-Wohnanlage von 2021 mit insgesamt 18 Appartements (KfW Effizienzhaus 55). Zum sehr beliebten "Schrevenpark" sind es nur wenige Schritte. Aufgrund der hervorragenden Infrastruktur befinden sich alle Annehmlichkeiten des täglichen Bedarfs, wie z.B. Lebensmittelmärkte, Bäcker, Gastronomieangebote, Wochenmärkte, Ärzte, Apotheken, Bushaltestellen, usw., in fußläufiger Entfernung. Die Innenstadt, verbunden mit dem Busbahnhof und der Innenförde, ist ebenfalls bequem zu Fuß oder mit dem Fahrrad erreichbar. Die Christian-Albrechts-Universität (CAU) und das Universitätsklinikum (UKSH) liegen nur wenige Fahrradminuten entfernt. Öffentliche sowie kostenlose PKW-Stellplätze befinden sich im direkten Umfeld und auf dem "Wilhelmsplatz". Vor dem Haus stehen Carsharing-Parkplätze mit Ladesäule für die E-Mobilität zur Verfügung..

## Ausstattung

Differenzierung	Gehoben
Heizungsart	Fernheizung, Fussbodenheizung
Befeuerung	Fernwärme
Aufzug	Personenaufzug
Kabel / Sat- TV	Ja
Barrierefrei	Ja



## Ausstattung

### WOHNUNGS AUSSTATTUNG:

- Fußbodenheizung
- Vinylboden in Holzoptik
- Küchenzeile mit Schränken, Backofen, Cerankochfeld, Umlufthaube, Spüle, Kühlschrank inkl. Gefrierfach
- Innen liegendes Bad mit "Walk-in-Dusche", Waschbecken und WC
- Kleine Abstellkammer innerhalb des Appartements
- Vorflur mit Abstellmöglichkeit / Garderobe (Verbindung zwischen den beiden Appartements A + B)
- Kleiner Kellerraum (für beide Appartements)
- Kunststofffenster mit 3-facher Wärmeschutzverglasung (abschließbar)
- Gegensprechanlage mit Kameramodul und Türspion
- Eigener Fahrradabstellplatz im Fahrradkeller
- Vodafone Kabelanschluss
- Highspeed-Internet über Vodafone/Telekom auf eigene Kosten buchbar

### WOHNANLAGE:

- Fahrstuhl (Personen-/ und Lastenaufzug)
- Elektrisches Lastenfahrrad für die Gemeinschaft (über Hausmeister)
- Waschcenter mit Waschmaschinen + Trockner (Terminauswahl und Bezahlung erfolgt über eine App)
- Briefkastenanlage mit Paketstation
- Fernwärmeanschluss
- Energieausweis vom 19.

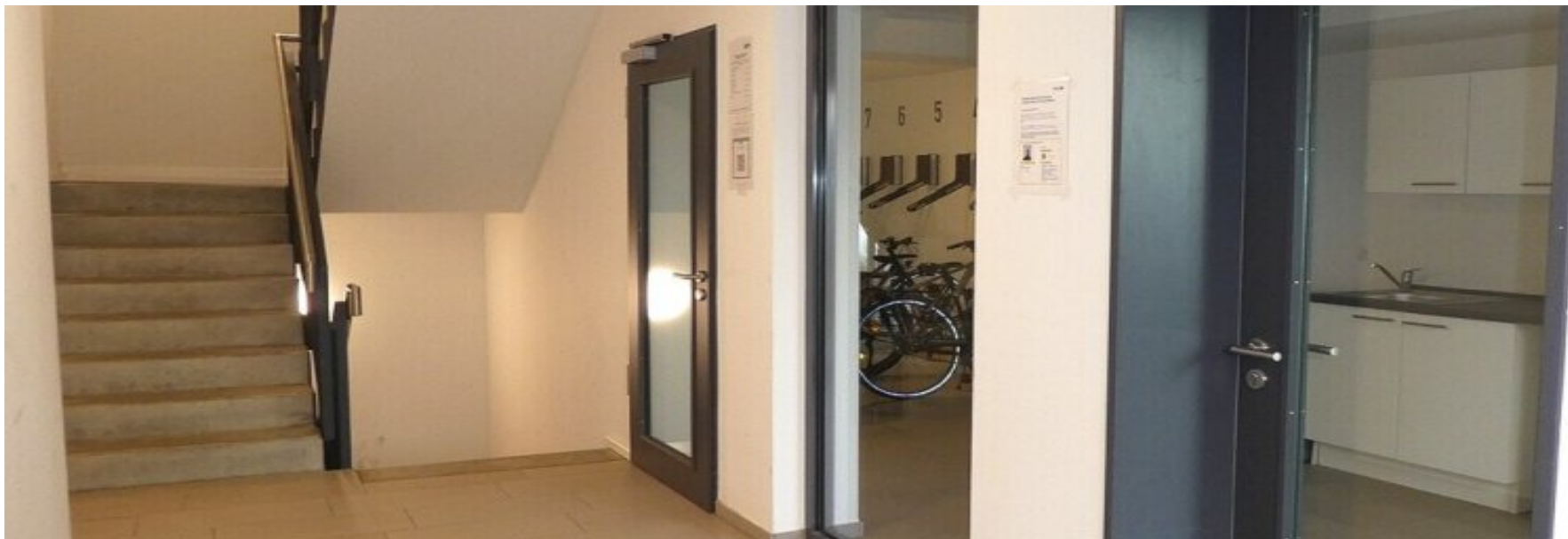


## Energieausweis

Gebäudeart	Wohnimmobilie
Energieausweis Art	Bedarf
Gültig bis	2031-12-18
Endenergiebedarf	53.20
Baujahr lt. Energieausweis	2020
Erstellungsdatum	Ausgestellt ab dem 01.05.2014
Energieeffizienzklasse	B
Primärenergieträger	FERN

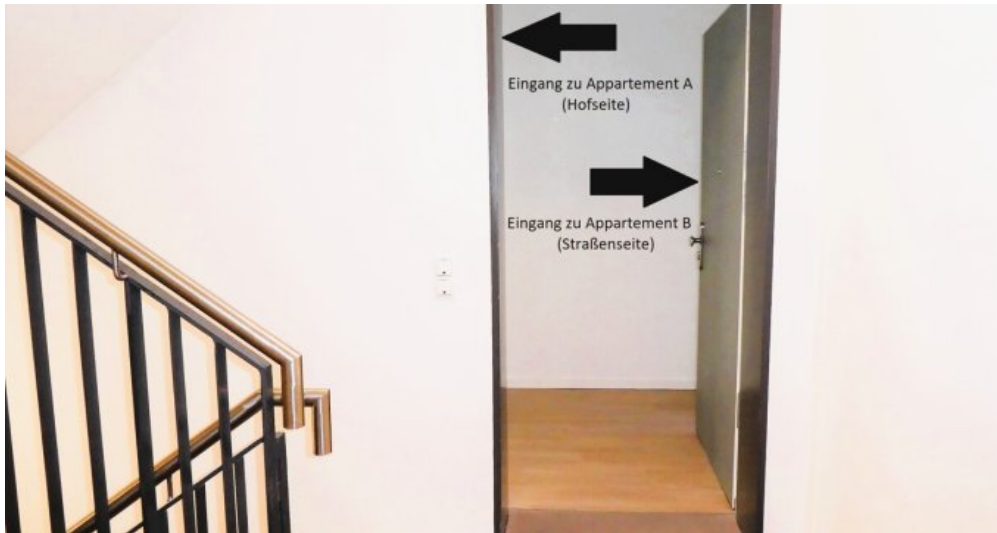


2021: Endenergiebedarf 53,2 kWh (B).

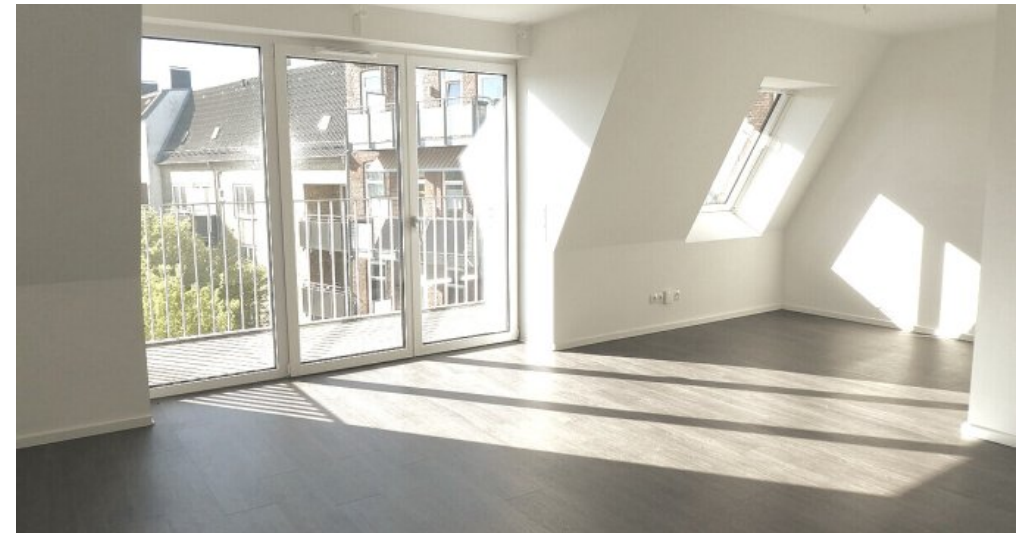


## Sonstiges

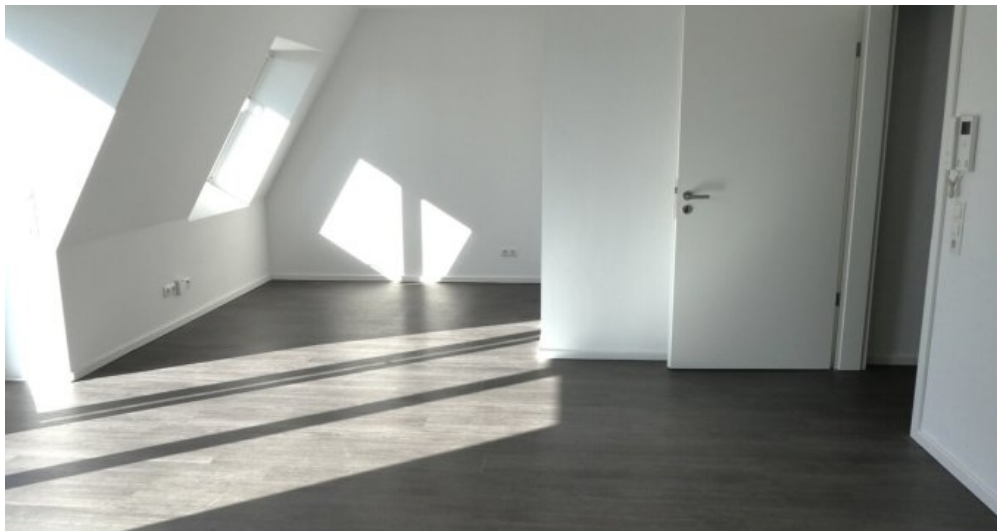
Wenn Sie eine Innenbesichtigung wünschen, so füllen Sie bitte das hinterlegte Kontaktformular aus, da wir dieses aus Nachweis- und Datenschutzgründen benötigen. Nach Erhalt Ihrer Daten werden wir uns zeitnah bei Ihnen melden. Herzlichen Dank!



Eingang App. A + B



Zimmeransicht1



Zimmeransicht2



Zimmeransicht3



Küchenzeile



Zimmeransicht4



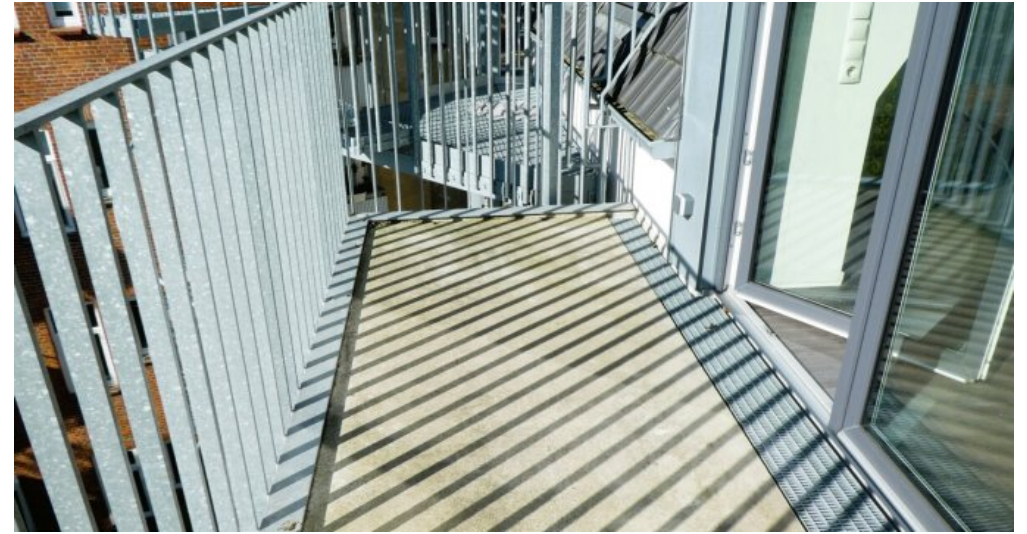
Balkon



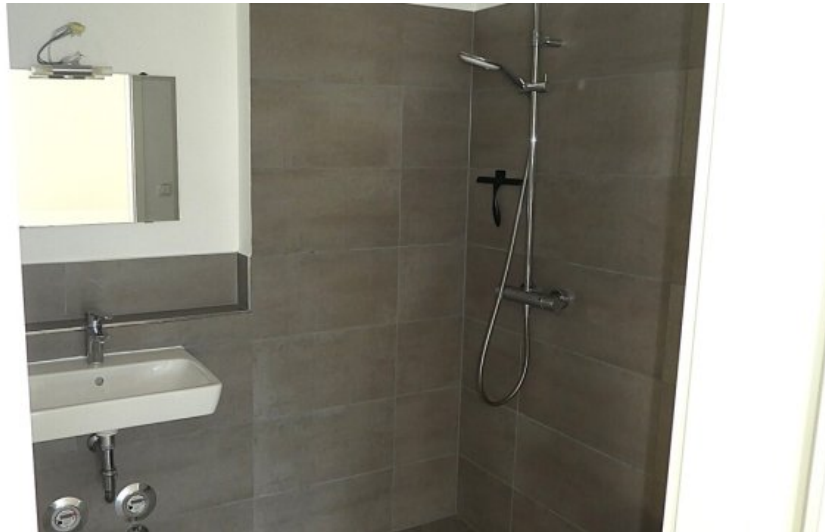
Balkonausblick



Balkonansicht1



Balkonansicht2



Bad1



Bad2



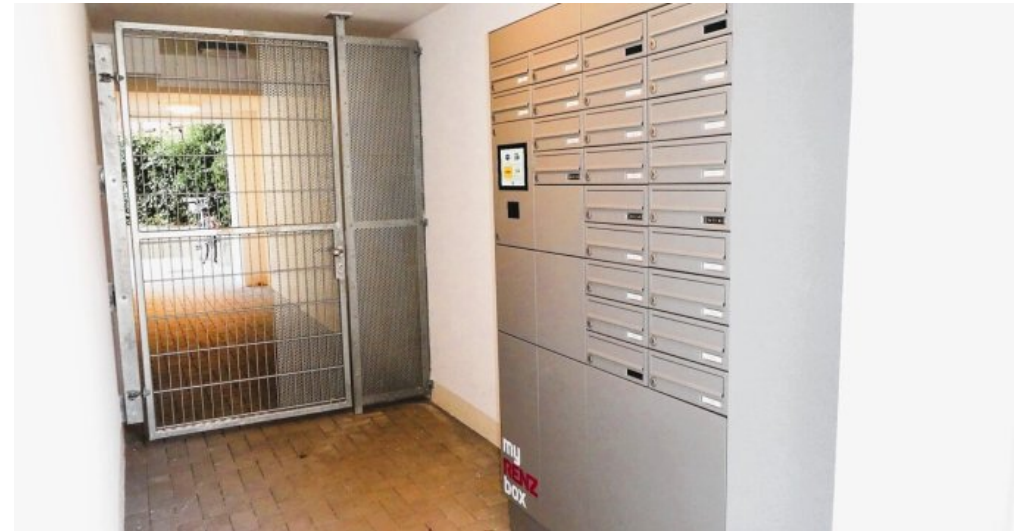
Bad3



Waschcenter



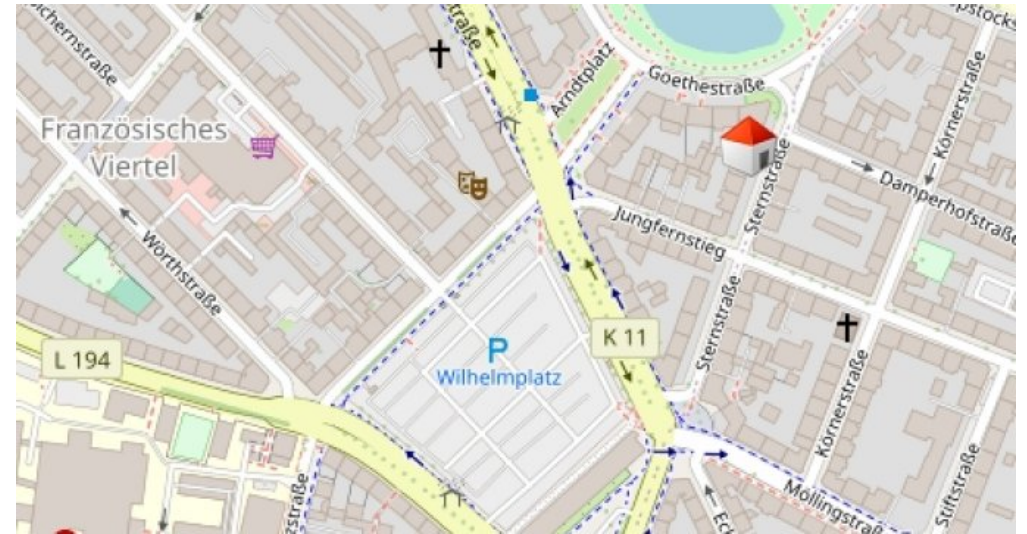
Fahrradkeller



Briefkasten mit Paketstation



Grundriss



Lageplan

## Adresse

Sternstraße 2a  
24116 Kiel