

Maisonettewohnung in Eutin – Wohnen mit Weitblick über Stadt und Eutiner See - OTTO STÖBEN GmbH

Preise & Kosten

Kaltmiete	1.500 €
Warmmiete	1.860 €
Nebenkosten	360 €
Heizkosten	180 €
Kaution	4.500 €
Stellplatzmiete Freiplatz	35 €
Freiplätze	2
Gesamtbelastung (brutto)	1.860 €



Objektbeschreibung

Diese großzügige Maisonettewohnung befindet sich in einem gepflegten Mehrfamilienhaus aus dem Jahr 2002 und überzeugt mit einer Wohnfläche von ca. 165,5 m², verteilt auf zwei Etagen. Bereits beim Betreten der Wohnung empfängt Sie ein einladend großer Flur, von dem aus sämtliche Räume der ersten Ebene bequem erreichbar sind. Auf dieser Ebene stehen Ihnen drei individuell nutzbare Zimmer zur Verfügung, die sich ideal als Kinderzimmer, Arbeitszimmer, Büro oder Gästezimmer eignen. Eines der Zimmer verfügt zudem über einen eigenen Balkon. Ergänzt wird diese Ebene durch ein Badezimmer mit WC, Badewanne und Dusche sowie ein separates Gäste-WC. Die Küche bietet ausreichend Platz für den Alltag und wird durch einen praktischen Abstellraum ergänzt, in dem auch die Waschmaschine ihren Platz findet.

Im Obergeschoss erwartet Sie ein beeindruckend großzügiger Wohnbereich mit traumhaftem Panoramablick über Eutin und auf den Eutiner See. Dieser besondere Raum schafft eine außergewöhnliche Wohnatmosphäre und bietet vielfältige Gestaltungsmöglichkeiten.

Angaben zur Immobilie

Wohnfläche	165,50 m ²
Zimmer	4
Badezimmer	1
separate WCs	1
Stellplätze	2
Balkone	2
Verfügbar ab	SOFORT!



Optional können Stellplätze für jeweils 35,00 € monatlich angemietet werden.

Ausstattung

Differenzierung	Standard
Befeuern	Gas



Lage

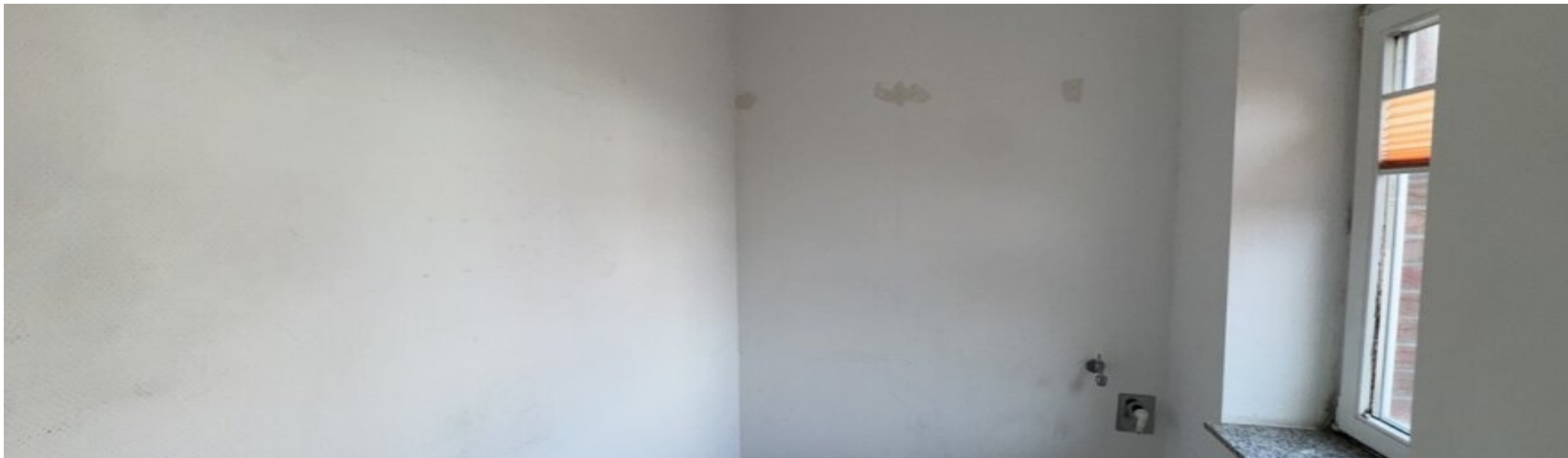
Die Stadt Eutin im östlichen Schleswig-Holstein zählt rund 17.000 Einwohner und liegt zwischen Kiel und Lübeck, unweit der Ostsee. Das Stadtgebiet umfasst 41,1 km². Eutin ist eine gewachsene Kreisstadt im Kreis Ostholstein mit historischem Stadtkern, solider Infrastruktur und vielfältigen Einkaufsmöglichkeiten. Im Stadtkern bieten Galerien, Ateliers, Manufakturen und inhabergeführte Läden ein besonderes Einkaufserlebnis. Der Marktplatz lädt mit Cafés, Restaurants und einer Weinboutique zum Verweilen ein. Zweimal wöchentlich findet hier der beliebte Wochenmarkt statt. Öffentliche Institutionen wie das Rathaus, die Kreisverwaltung, die Polizeistation und das Postamt sorgen für eine funktionierende Verwaltung und hohe Lebensqualität. Eutin bietet ein breites Bildungsangebot, darunter Grund- und weiterführende Schulen sowie mehrere Kindergärten und Horteinrichtungen. Die medizinische Versorgung ist gut aufgestellt: Haus- und Facharztpraxen, das Sankt-Elisabeth-Krankenhaus und das Aneos Klinikum gewährleisten eine umfassende Versorgung.

Energieausweis

Gebäudeart	Wohnimmobilie
Energieausweis Art	Verbrauch
Gültig bis	2030-09-10
Energieverbrauchskennwert	81.4kWh/m ² a
Baujahr lt. Energieausweis	2002
Erstellungsdatum	Ausgestellt ab dem 01.05.2014
Energieeffizienzklasse	C
Primärenergieträger	GAS

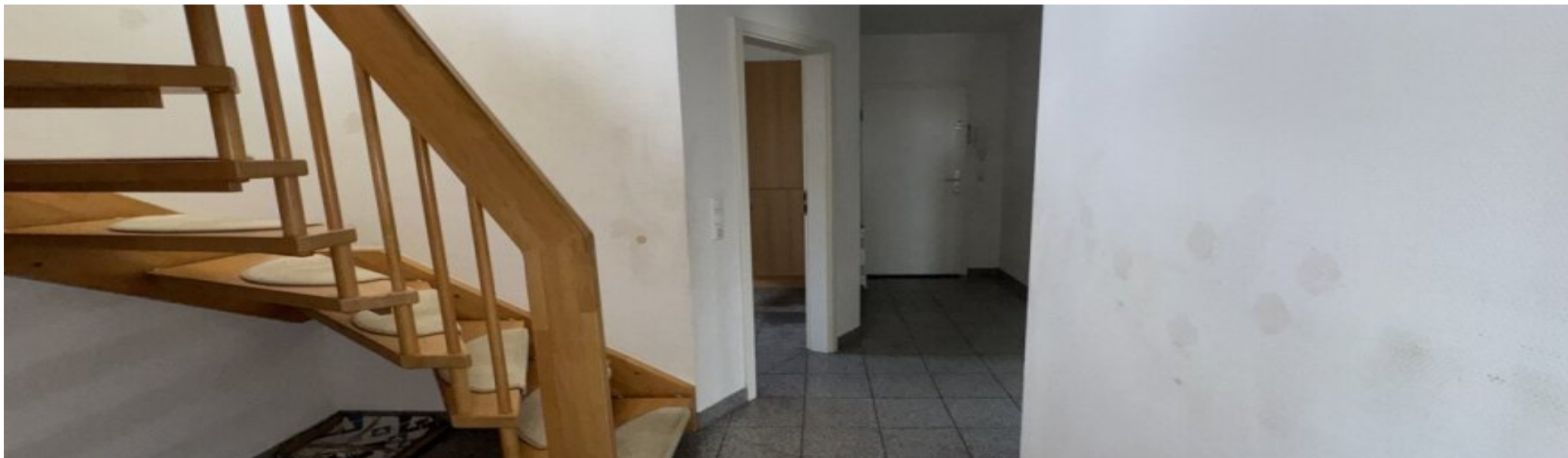


Ein gut ausgebautes Straßennetz und die B76 verbinden Eutin mit Kiel, die Autobahn A1 führt nach Lübeck und Fehmarn. Das zuverlässige Busnetz und Regionalzüge ermöglichen eine einfache Mobilität. Das aktive Vereinsleben und das Kulturangebot, insbesondere die Eutiner Festspiele, prägen das Stadtbild. Jährlich lockt das Opernfestival über 50.000 Besucher. Die reizvolle Seenlandschaft der Holsteinischen Schweiz bietet Erholung, besonders der Kleine Eutiner See mit einer Badestelle und einem Rundweg von 3,5 km, ideal für Spaziergänge.



Ausstattung

- Maisonettewohnung
 - ca. 165,5 m² Wohnfläche
 - gepflegtes Mehrfamilienhaus, Baujahr 2002
 - 3 individuell nutzbare Zimmer auf der ersten Etage
 - ein Zimmer mit Balkon
 - großzügiger, einladender Flur
 - Küche mit separatem Abstellraum
 - Anschlussmöglichkeit für die Waschmaschine im Abstellraum
 - Badezimmer mit WC, Badewanne und Dusche
 - separates Gäste-WC
 - sehr großzügiger Raum im Obergeschoss
 - Panoramablick über Eutin
 - Blick auf den Eutiner See
 - große Terrasse im Obergeschoss
 - optionale Stellplätze anmietbar
- Stellplatzmiete: 35,00 € pro Stellplatz/Monat.



Sonstiges

Sie haben Fragen zu diesem Objekt, den Bewerbungsunterlagen oder wünschen einen Besichtigungstermin? Dann schicken Sie uns bitte das ausgefüllte Kontaktformular oder senden eine E-Mail mit Angabe der OS-Nummer an hansen@stoeben.de. Das Vermietungsteam von OTTO STÖBEN nimmt dann mit Ihnen per E-Mail Kontakt auf.



ZimmerOG



ZimmerOG



ZimmerOG



Balkon OG



Zimmer



Zimmer



Balkon

Adresse

Meinsdorfer Weg 19
23701 Eutin