

BRUNSBÜTTEL: 1 Monat mietfrei wohnen! 2,5-Zimmer-Whg. mit Balkon (nur mit Wohnberechtigungsschein)

Preise & Kosten

Kaltmiete	424,15 €
Warmmiete	648 €
Nebenkosten	223,85 €
Heizkosten in der Warmmiete enthalten	Ja
Heizkosten	127,85 €
Kaution	848,29 €
Gesamtbelastung (brutto)	648 €



Objektbeschreibung

WIR SCHENKEN IHNEN ZUM EINZUG EINEN GANZEN MONAT MIETFREIE ZEIT!

In diesem Zeitraum sind nur die Heiz- und Betriebskostenvorauszahlung zu leisten, aber keine Kaltmiete. **BITTE BEACHTEN SIE,**

dass die Wohnung nur mit einem Wohnberechtigungsschein angemietet werden kann !!

Dieser muss bei der Stadt Brunsbüttel / Bürgerservice beantragt werden (nicht beim Jobcenter).

Eine Anmietung dieser Wohnung beinhaltet eine verpflichtende Mindestmietdauer von 2 Jahren!

SIE WÜNSCHEN EINEN BESICHTIGUNGSTERMIN und haben einen WOHNBERECHTIGUNGSSCHEIN?

Dann rufen Sie uns bitte nicht an, sondern füllen das bereits hinterlegte Kontaktformular komplett aus ("Anbieter kontaktieren") und nutzen auch das "Freifeld in der Kontaktanfrage", um bereits etwas über sich zu schreiben und sich persönlich vorzustellen.

Ihre per E-Mail eingegangene Besichtigungsanfrage werden wir schnellstmöglich bearbeiten und Sie zu einer Besichtigung einladen. Herzlichen Dank!.

Angaben zur Immobilie

Wohnfläche	64,46 m²
Zimmer	2,50
Badezimmer	1
Balkone	1
Verfügbar ab	Sofort möglich



Lage

Die ruhig gelegene Wohnanlage befindet sich in einem zentral gelegenen Wohngebiet, so dass eine sehr gute Infrastruktur gegeben ist, wie z.B. Einkaufsmöglichkeiten des täglichen Bedarfs, Schulen, Kitas, Banken, Gastronomieangebote, Sport- und Kultureinrichtungen sowie öffentliche Verkehrsmittel. Die Verkehrsanbindung profitiert von der Lage an der Elbe und dem Nord-Ostsee-Kanal (NOK) sowie dem Anschluss an Bundesstraßen (B5). Hamburg und St. Peter-Ording sind beispielsweise in knapp 1 Stunde über die B5 und A23 zu erreichen..

Ausstattung

Differenzierung	Standard
Befeuerung	Gas



Ausstattung

- Im 1.Obergeschoss ohne Fahrstuhl
- Wohn- und Schlafbereich sind mit Vinylböden in Holzoptik ausgestattet
- Küchenzeile mit Ober-/Unterschränken, Herd, Backofen, Spüle
- Das innenliegende Bad verfügt über Badewanne, WC und Waschbecken
- Flurbereich mit Gegensprechanlage
- Balkon zum Innenhof liegend (Gartenseite)
- Zu der Wohnung gehört eine Dachbodenkammer
- Öffentliche PKW-Stellplätze befinden sich an der Straße sowie in der Nachbarschaft
- Auf Wunsch kann ein Stellplatz oder eine Garage dazu gemietet werden.

Energieausweis

Gebäudeart	Wohnimmobilie
Energieausweis Art	Verbrauch
Gültig bis	2031-06-02
Energieverbrauchskennwert	122.9kWh/m²a
Baujahr lt. Energieausweis	1994
Erstellungsdatum	Ausgestellt ab dem 01.05.2014
Energieeffizienzklasse	D
Primärenergieträger	ERDGAS_LEICHT



Sonstiges

.



Wohnzimmer-2



Balkon-1



Balkon-2



Balkonausblick



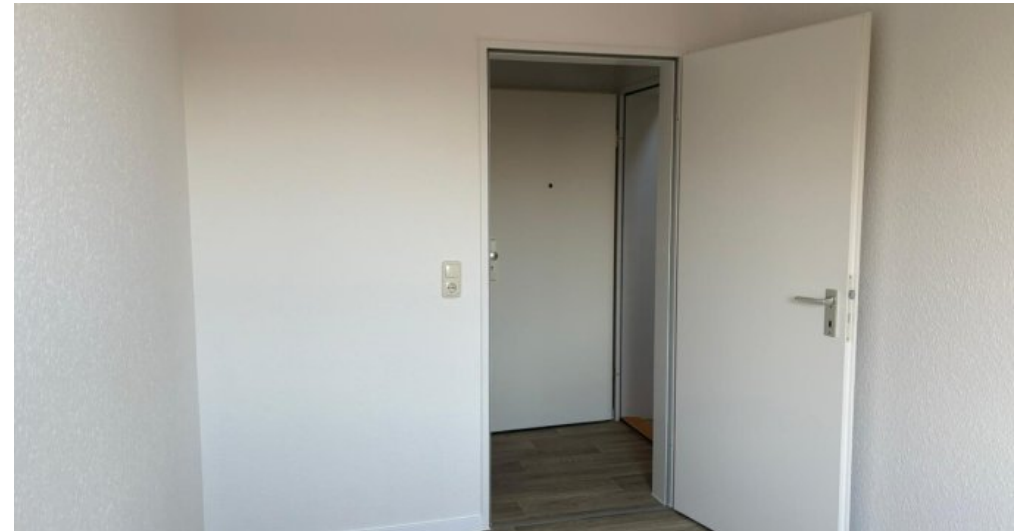
Schlafzimmer-1



Schlafzimmer-2



Kleines Zimmer-1



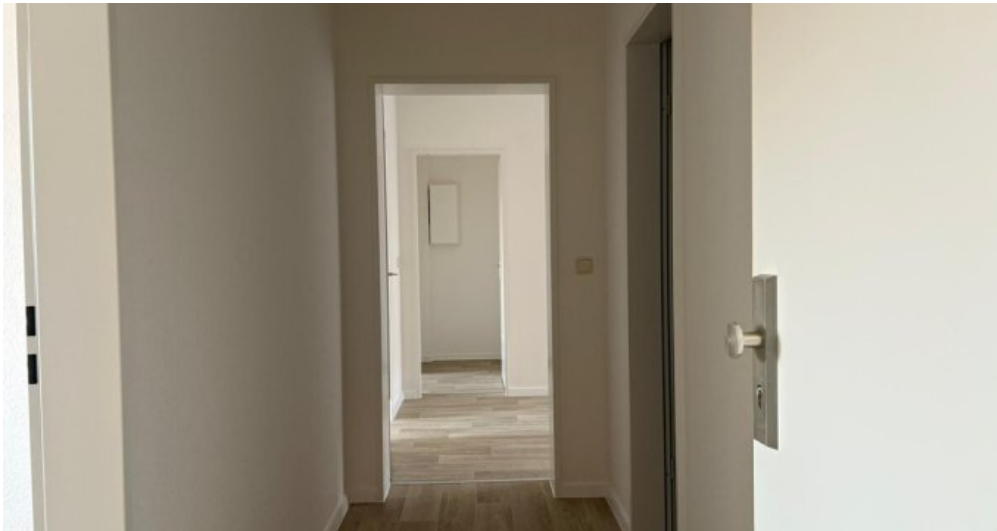
Kleines Zimmer-2



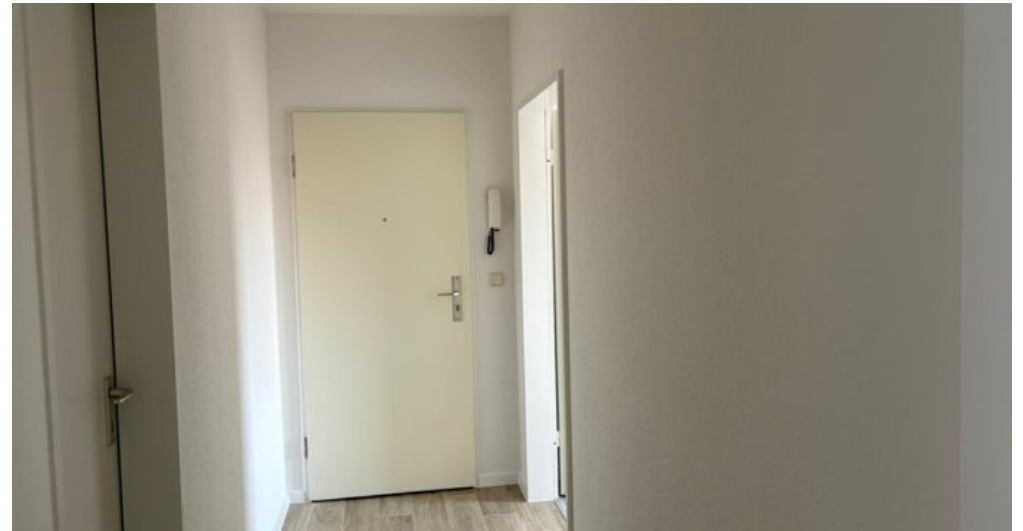
Küche



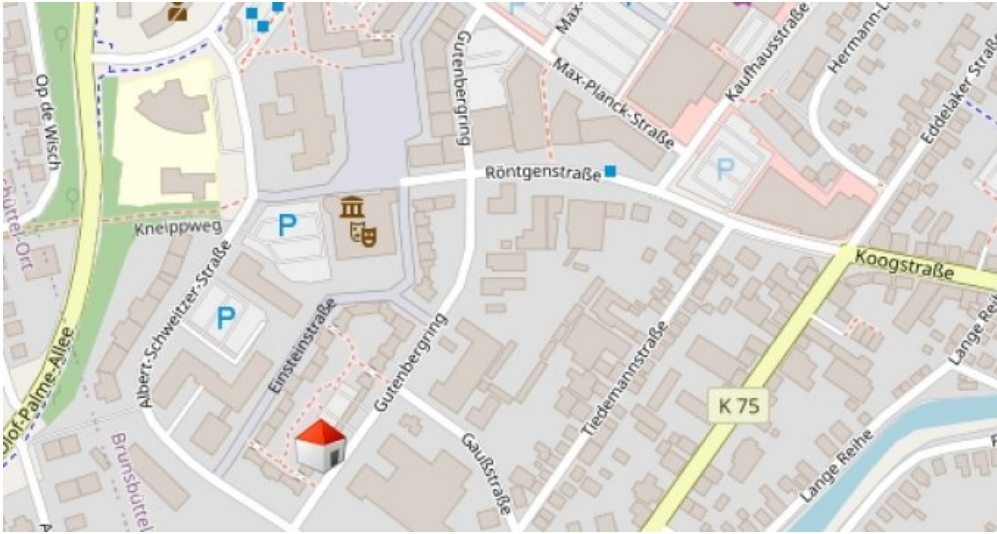
Bad



Flur-1



Flur-2



Gutenbergring 32

Adresse

Gutenbergring 32
25541 Brunsbüttel