

2,5-ZW in der Gudegastkoppel 5 in Kiel zu vermieten! Otto Stöben GmbH

Preise & Kosten

Kaltmiete	585 €
Warmmiete	805 €
Nebenkosten	220 €
Heizkosten in der Warmmiete enthalten	Ja
Heizkosten	122 €
Kaution	1.755 €
Gesamtbelastung (brutto)	805 €



Objektbeschreibung

Willkommen in Ihrem neuen Zuhause in der charmanten Stadt Kiel! Diese großzügige Etagenwohnung zur Miete besticht durch ihren zeitlosen Charakter und eine durchdachte Aufteilung auf ca. 61 m² Wohnfläche.

Im Jahr 1956 erbaut, vereint die Wohnung klassischen Charme mit praktischen Wohnlösungen. Sie befindet sich im mittleren Stockwerk eines dreigeschossigen Gebäudes und überzeugt durch eine gute Ausstattung in normalem Zustand.

Die Wohnung bietet 2,5 Zimmer, die viel Raum für individuelle Gestaltungsmöglichkeiten lassen. Ein einladendes Wohnzimmer, ein helles Schlafzimmer und ein zusätzlicher kleiner Raum bieten ausreichend Platz für einen komfortablen Lebensstil. Das Badezimmer ist funktional und erfüllt alle Ansprüche des modernen Alltags.

Ein besonderes Highlight ist der Balkon, der Ihnen einen entspannten Rückzugsort für die lauen Sommerabende bietet.

Die Wohnung wird ab dem 01.11.2025 verfügbar sein und bietet Ihnen die einmalige Gelegenheit, in einem angenehmen Wohnumfeld in Kiel zu leben.

Angaben zur Immobilie

Wohnfläche	61,20 m²
Zimmer	2,50
Badezimmer	1
Balkone	1
Verfügbar ab	01.11.2025



Kontaktieren Sie uns noch heute, um weitere Details zu erfahren oder um einen Besichtigungstermin zu vereinbaren. Wir freuen uns darauf, Ihnen diese attraktive Wohnmöglichkeit vorzustellen.

Ausstattung

Differenzierung	Standard
Befeuerung	Gas



Lage

Dieses charmante Mehrfamilienhaus liegt im nördlichen Kiel, direkt an der Ostseeküste. Die ruhige, familienfreundliche Umgebung bietet alle städtischen Annehmlichkeiten. Schulen, Kindergärten und Geschäfte sind nah, und die Kieler Förde begeistert Naturliebhaber und Wassersportler. Dank guter Verkehrsanbindungen ist das Stadtzentrum schnell erreichbar, ideal für Pendler. Hier trifft ruhiges Wohnen auf städtisches Leben..

Energieausweis

Gebäudeart	Wohnimmobilie
Energieausweis Art	Verbrauch
Gültig bis	2030-06-02
Energieverbrauchskennwert	115kWh/m²a
Baujahr lt. Energieausweis	1956
Erstellungsdatum	Ausgestellt ab dem 01.05.2014
Energieeffizienzklasse	D
Primärenergieträger	GAS



Ausstattung

2,5 Zimmer, Küche mit Einbauküche, Duschbad/WC, Flur, Balkon. Die Wohnung befindet sich im 1. Obergeschoss links hinten, ein Fahrstuhl ist nicht vorhanden.



Sonstiges

Energieausweis:

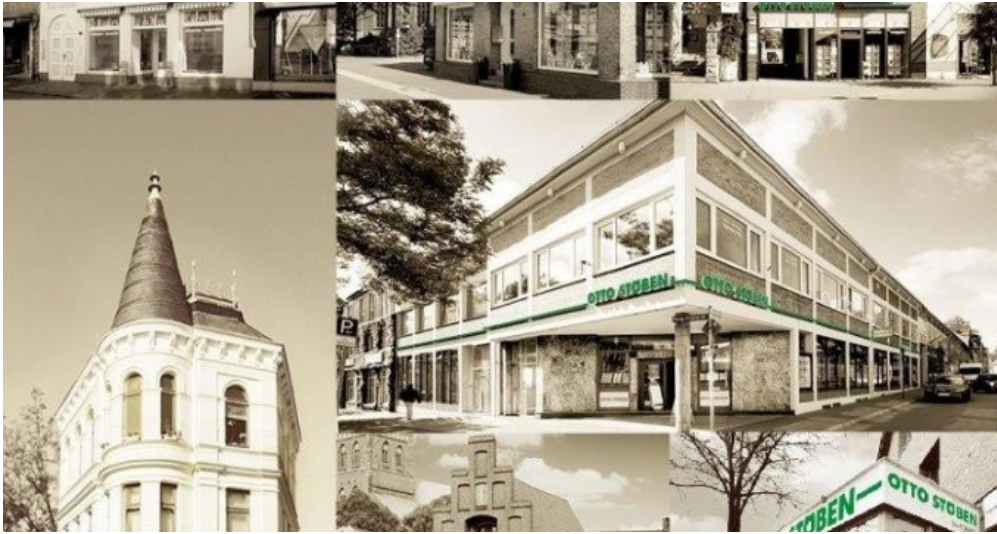
gültig vom 02.06.2020 bis 02.06.2030

Energieverbrauchskennwert 115 kWh/ (m²a)

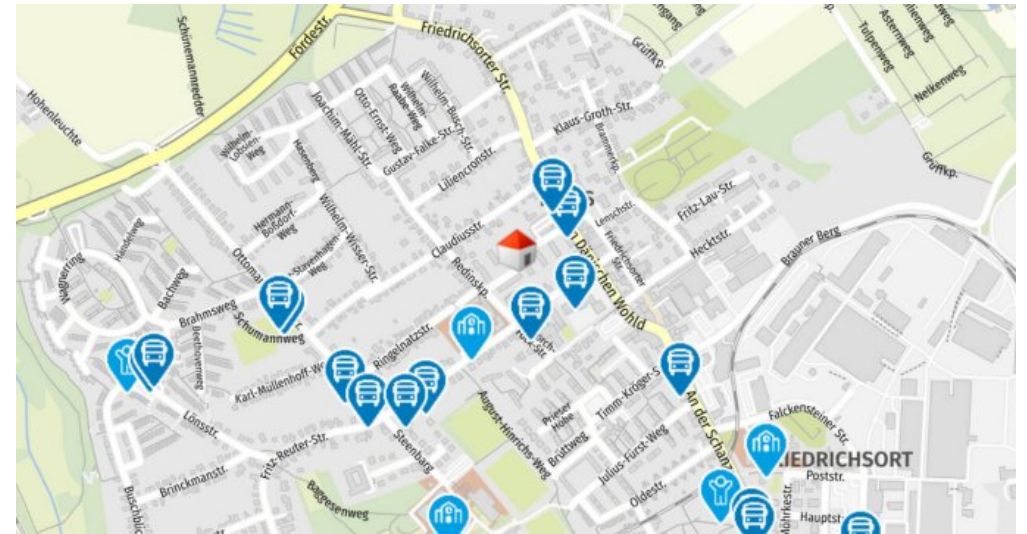
Energieträger Gas

Baujahr 1965

Die Wasser- und Abwasserkosten sowie die Kosten für die Treppenhausreinigung sind in den Betriebskostenvorauszahlungen enthalten..



Otto Stöben GmbH



Objektlage

Adresse

Gudegastkoppel 5
24159 Kiel