

Erstbezug nach Renovierung: Reihenendhaus in Husum zu vermieten! OTTO STÖBEN GmbH

Preise & Kosten

| | |
|----------------------|--------------|
| Kaltmiete | 1.350 € |
| Warmmiete | 1.413 € |
| Nebenkosten | 63 € |
| Mietpreis pro Fläche | 13,50 € (m²) |
| Kaution | 4.050 € |
| Kaution Freitext | 4050 |



Objektbeschreibung

Zentrales und doch ruhiges Wohnen ermöglicht die Stichstraßenlage dieses schönen, liebevoll renovierten Reihenendhauses in Husum. Die verglaste Haustüre des Einfamilienhauses lässt viel Licht in den Eingangsbereich, der Platz für eine erste kleine Garderobe bietet. Vom sich anschließenden Hausflur gehen rechterhand das Gäste-WC und die Küche mit moderner Einbauküche ab, zur Linken führt eine Treppe in das Obergeschoss sowie auch in den Keller und geradezu gelangt man in den lichtdurchfluteten, geräumigen Wohn- und Essbereich. Durch die Terrassentüre können die teils sichtgeschützte Terrasse sowie auch der eigene Garten, der zum Neugestalten und Spielen einlädt, betreten werden. Das Obergeschoss hält außer einem Badezimmer mit Dusche/WC noch drei weitere, helle Zimmer zur vielfältigen Nutzung bereit, eines davon ist ausgestattet mit einem Balkon. Zusätzlichen Stauraum bieten die zur Nutzung überlassenen und von außen zugänglichen Kellerräume.

Angaben zur Immobilie

| | |
|----------------------|--------------------|
| Wohnfläche | 100 m ² |
| Grundstücksfläche | 210 m ² |
| Zimmer | 4 |
| Schlafzimmer | 3 |
| Badezimmer | 1 |
| Balkone | 1 |
| Baujahr | 1965 |
| Zustand des Objektes | Erstbezug |
| Verfügbar ab | Ab sofort |



Lage

Die attraktive Hafenstadt Husum in Schleswig-Holstein liegt im Kreis Nordfriesland an der Nordsee. Husum zählt knapp 24.000 Einwohner und ist durch die Bundesstraßen B5, B200 und B201 verkehrsgünstig gelegen, schnell erreicht man per PKW in etwa 30 bis 50 Minuten die Nachbarstädte Schleswig, Flensburg, Niebüll und weitere Städte wie Tönning, Heide oder das für seinen breiten Sandstrand bekannte St. Peter Ording. Die Landeshauptstadt Kiel ist über die Autobahn A7 in einer knappen Stunde ebenfalls gut erreichbar. Husum verfügt über einen Bahnhof und einen Linienbusbetrieb. Unser Objekt befindet sich in knapp 3 km Entfernung zum zentralen Husumer Marktplatz mit dem zweimal wöchentlich stattfindenden Wochenmarkt, mehreren Apotheken und Arztpraxen, einem Einkaufszentrum mit Supermarkt und vielen anderen Geschäften sowie der charmanten Hafenmeile. Auch Kindergärten, zwei Grund- und Gemeinschaftsschulen sowie zwei Gymnasien und ein Industriegebiet sind in unter 2 km Entfernung vorhanden.

Ausstattung

| | |
|---------------|----------------|
| Küche | Einbauküche |
| Heizungsart | Zentralheizung |
| Befeuerung | Gas |
| Gartennutzung | Ja |
| Unterkellert | Ja |
| Gäste-WC | Ja |



Die VHS Husum bietet ein breites Spektrum an Kursen. Das Schloss vor Husum aus dem 16. Jahrhundert beherbergt heute die Kreismusikschule und eine Dauerausstellung zur Schlossgeschichte. Ein besonderes, landesweit Touristen anziehendes Event ist das jährliche Krokusblütenfest, bei dem im Husumer Schlosspark Millionen von Krokussen lila blühen. Der Golfclub Husumer Bucht e. V. lädt Golfsportbegeisterte auf dem gepflegten 18-Loch-Platz zu einer Partie Golf ein, einige Badestellen am nahen Deich locken in der warmen Jahreszeit oder auch ganzjährig - für Klimatherapieanhänger - zu einem erfrischenden Bad in der Nordsee oder zum Entspannen auf den Deichwiesen. Auch ein erholsamer Wochenendtrip auf die vorgelagerten Halligen oder Inseln wie Sylt und Föhr ist von Husum aus wegen der kurzen Anreise leicht in den Alltag einzubauen..

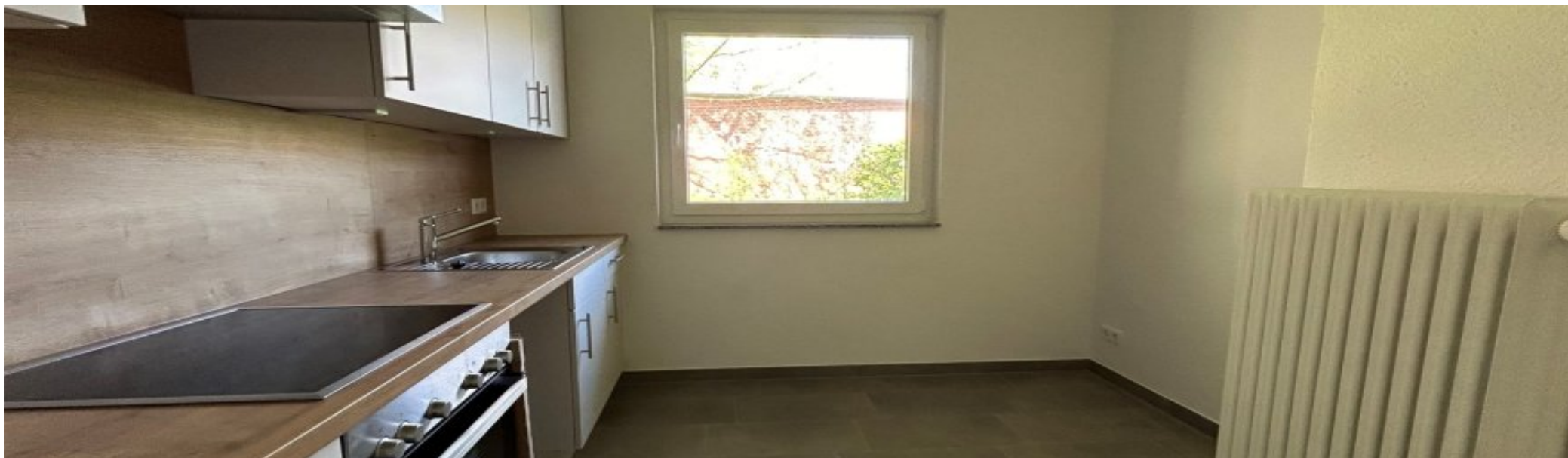
Energieausweis

| | |
|---|----------------------------------|
| Energieausweis Art | Bedarf |
| Gültig bis | 12-2033 |
| Endenergiebedarf | 114.4 |
| Erstellungsdatum | Ausgestellt ab dem 01.05.2014 |
| Ausstelldatum | 02.12.2023 |
| Energieeffizienzklasse | D |
| Primärenergieträger | GAS |
| Heizenergieverbrauchskennwert kWh/(-a) | 114.40 |



Ausstattung

4 Zimmer über zwei Etagen, Küche mit neuer Einbauküche, Terrasse, Garten und Balkon, Duschbad/WC, Gäste-WC, zur Nutzung überlassener Keller mit Außenzugang. Ein Stellplatz in der Straße kann zusätzlich für 50,00 € monatlich angemietet werden.



Sonstiges

- Erstbezug nach umfangreicher Renovierung
 - neue Einbauküche
 - Garten, Terrasse und Balkon in Süd-Ausrichtung
 - zur Nutzung überlassener Keller mit Außenzugang
 - Stellplatz am Haus kann für monatlich 50,00 € angemietet werden
- Sie haben Fragen zum Objekt oder möchten das Haus besichtigen? Wenden Sie damit sich gerne per E-Mail an manzek@stoben.de.



Einbauküche



Wohnbereich EG



Wohnbereich EG



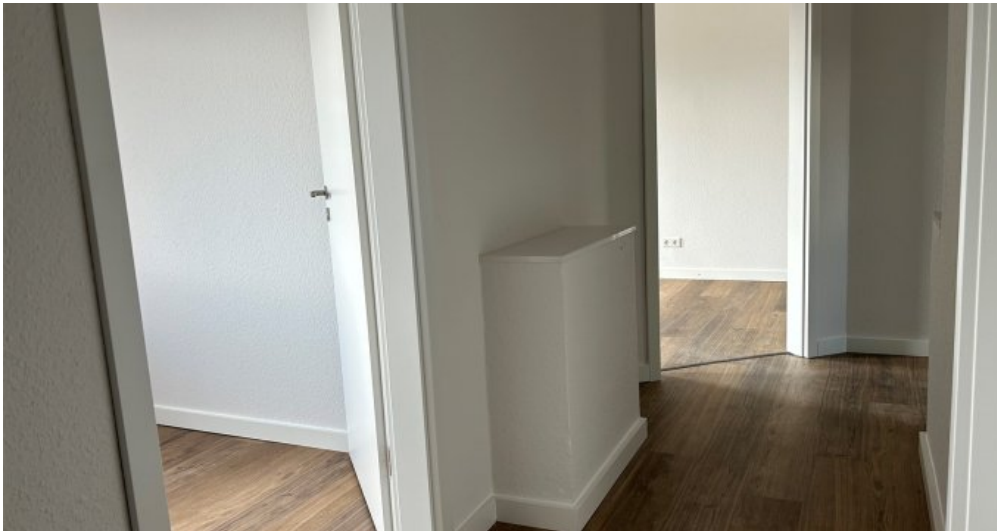
Terrasse



Garten



Gäste-WC EG



Flur OG



Flur OG



Wohnbereich OG



Blick in den Garten



Balkon



Badezimmer OG



Badezimmer OG



Kinderzimmer OG



Schlafzimmer OG



Abschlussbild



Abschlussbild



Abschlussbild

Ansprechpartner

Vermietung Kiel
OTTO STÖBEN GmbH
Schülperbaum 31
24103 Kiel
Durchwahl
Mobil
Zentrale
Fax
E-Mail

+49431664030
+49431664030
+49431664030
+494316640338
Vermietung@stoeben.de