

## Moderne Gewerbehalle in Büdelsdorf bei Rendsburg zu vermieten! OTTO STÖBEN!

### Preise & Kosten

Mietercourtage	keine Mieterprovision
Warmmiete	5.740 €
Nebenkosten	350 €
Heizkosten	100 €
Mietpreis pro Fläche	8,50 € (m <sup>2</sup> )



### Objektbeschreibung

Optisch hochwertiges Hallen- und Bürogebäude in strategisch günstiger Ausfahrtslage in Büdelsdorf bei Rendsburg.

## Angaben zur Immobilie

Gesamtfläche	622 m <sup>2</sup>
Lagerfläche	413 m <sup>2</sup>
Grundstücksfläche	1.516 m <sup>2</sup>
Baujahr	2017
Zustand des Objektes	Neuwertig



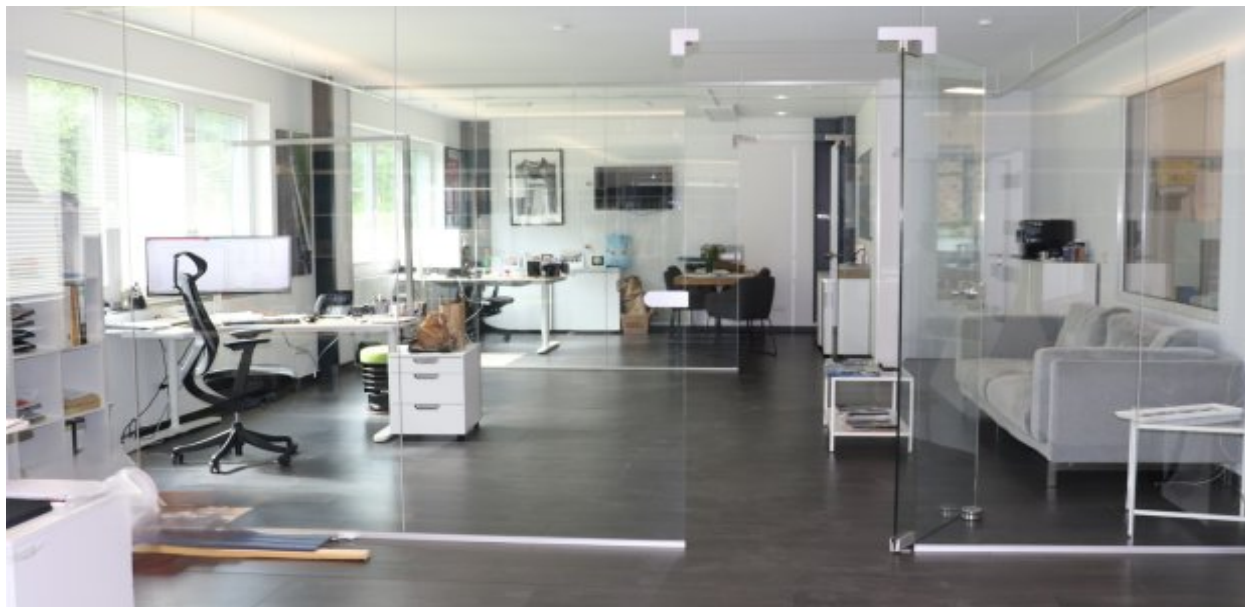
## Lage

Das Gewerbegebiet befindet sich in Büdelsdorf bei Rendsburg in unmittelbarer Nähe zu den Autobahnen Richtung Flensburg und Hamburg. Büdelsdorf ist eine der Gemeinden, die sich seit Jahren positiv entwickelt hat und Gewerbetreibenden gute Chancen bietet. Die Nachbarschaft ist geprägt von Neubauten aus verschiedenen Branchen. Eine gute Mischung in guter Lage..

## Ausstattung

Differenzierung

Gehoben



## Ausstattung

Das Gewerbeobjekt wurde 2017 auf einem 1.517 m<sup>2</sup> großen Grundstück erbaut. Die Halle hat eine Fläche von ca. 413 m<sup>2</sup> zuzüglich einer großzügigen Lagerebene mit Treppe. Die Deckenhöhe liegt zwischen 4,50 - 6 m. Es gibt 2 Rolltore. Das große Rolltor hat eine Abmessung von ca. 4,50 m x 4,50 m. Das Großraumbüro mit eleganten Glastürenelementen und Fußbodenheizung hat eine Gesamtfläche von ca. 145 m<sup>2</sup>. Ein Damen - und ein Herren WC sowie ein behindertengerechtes WC mit Dusche runden das Angebot ab. Es stehen ca. 10 Stellplätze und 4 Ladestationen für Elektromobilität zur Verfügung. Die Stromversorgung erfolgt über eine eigene Photovoltaikanlage. Dadurch profitiert der Mieter bei der Stromabnahme. Die Datenübertragung erfolgt über Glasfaser. Energieausweis nach EnEV in Bearbeitung.



## Sonstiges



IMG\_6447-1



IMG\_6449-1



IMG\_6451-1



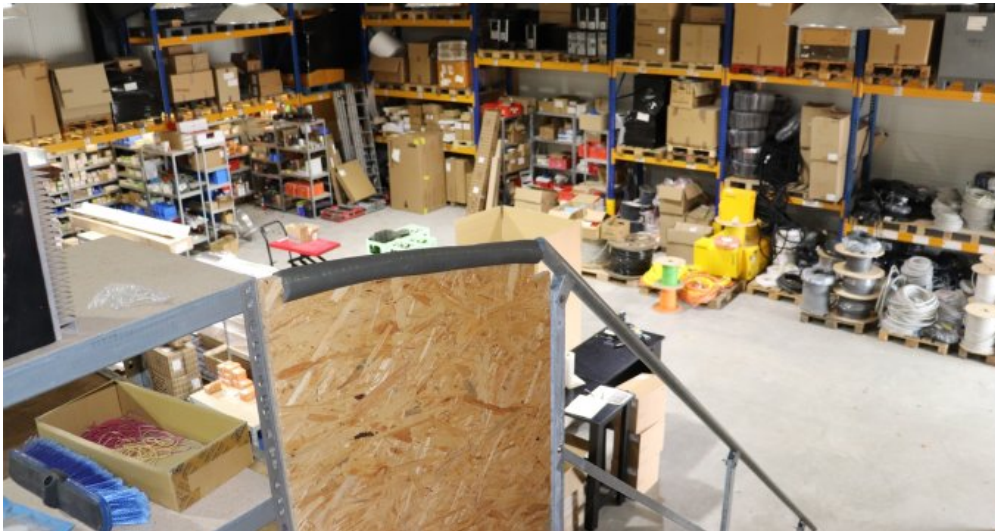
IMG\_6441-1



IMG\_6429-2



IMG\_6432-1



IMG\_6438-1



IMG\_6439-1



IMG\_6428-2



IMG\_6427-1



IMG\_6426-1



IMG\_6460-2



IMG\_6463-1



