

## Hohenlockstedt: Baugrundstück mit positivem Bauvorbescheid in exponierter Lage! OTTO STÖBEN!

### Preise & Kosten

Käufercourtage	5,95 % inkl. MwSt.
Kaufpreis	550.000 €
Kaufpreis pro Fläche	168,61 € (m <sup>2</sup> )

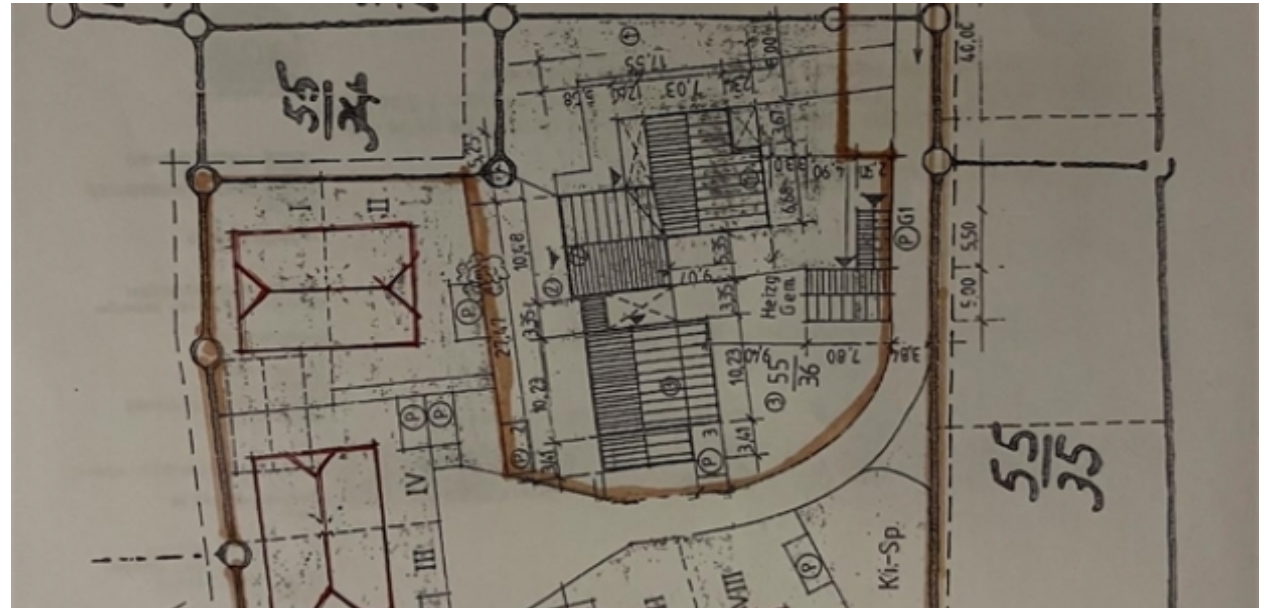


### Lage

Mit etwa 6.000 Einwohner liegt Hohenlockstedt an der Bundesstraße 206 zwischen Itzehoe und Kellinghusen und der Bundesstraße 77. In nur ca. 10 Autominuten erreichen Sie die Kreisstadt Itzehoe, die Stadt Neumünster ist knapp 26 km entfernt. Öffentliche Verkehrsmittel sowie alle Annehmlichkeiten des täglichen Bedarfs befinden sich in unmittelbarer Nähe..

## Angaben zur Immobilie

Grundstücksfläche 3.262 m<sup>2</sup>



## Ausstattung

### Lage

Das Grundstück befindet sich in Hohenlockstedt im Kreis Steinburg im Bundesland Schleswig-Holstein. Sie liegt in zentraler Nähe zum Ortskern.

Das Baugrundstück ist nach § 34 BauGB bebaubar.

Für das Grundstück liegt bereits ein positiver Bauvorbescheid aus 2023 für 8 Doppelhaushälften vor. Das Grundstück hat eine Gesamtfläche von ca. 3262 m<sup>2</sup>. Weitere Bauprojekte können mit dem Eigentümer erörtert werden.

Für alternative Bauprojekte: Rechtliche Grundlage für die Bebaubarkeit des Grundstücks ist §34 BauGB, demnach ist sich an die nachbarschaftliche Bebauung und Nutzung anzupassen. Eine Rechtssicherheit zur Bebauung des Grundstücks mit kann nur durch eine Bauvoranfrage gewährleistet werden, ein Bebauungsplan existiert nicht.



## Ansprechpartner

Jana Loeschner  
OTTO STÖBEN GmbH  
Kirchenstraße 2  
25524 Itzehoe

Durchwahl

Mobil

Zentrale

Fax

E-Mail

+494821679711

+491722796831

+494821679711

+494316640338

[loeschner@stoeben.de](mailto:loeschner@stoeben.de)