

Vollvermietetes Mehrfamilienhaus mit 4 Wohneinheiten in Lunden! OTTO STÖBEN GmbH

Preise & Kosten

Käufercourtage	keine Käuferprovision
Kaufpreis	499.000 €
Kaufpreis pro Fläche	1.691,75 € (m ²)

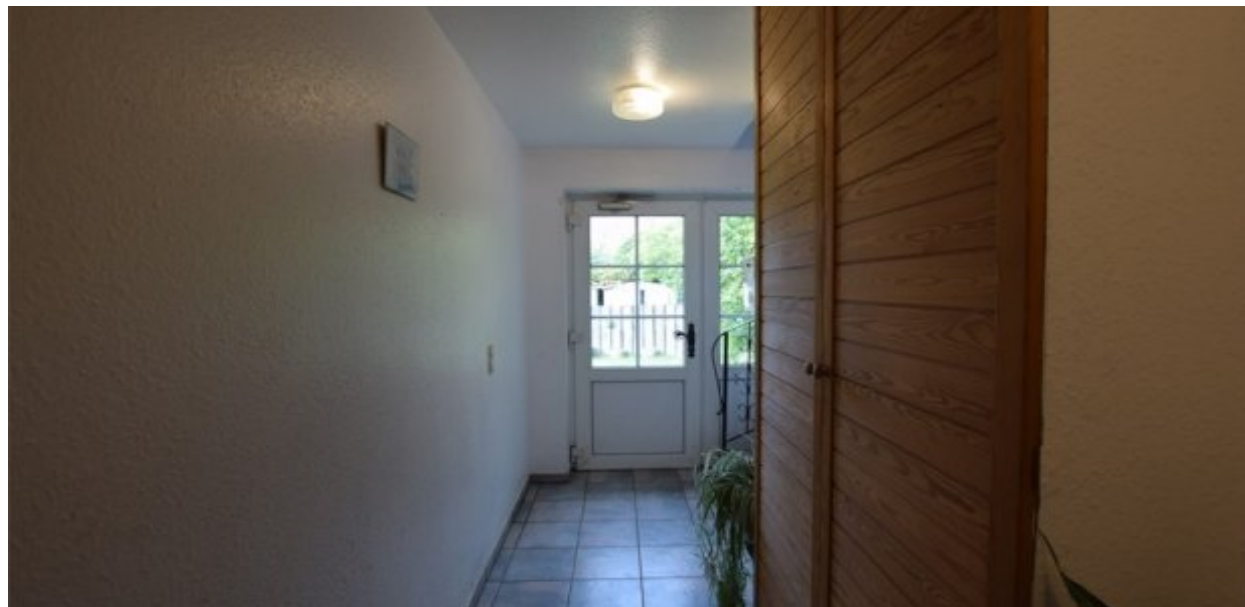


Lage

Lunden ist eine Gemeinde im Norden vom Kreis Dithmarschen in Schleswig-Holstein, mitten im Gebiet der Flusslandschadr Eider-Treene-Sorge mit Rund 1700 Einwohnern (Stand 12.2021). In Lunden finden Sie zahlreiche Einrichtungen des täglichen Bedarfs, wie z. B. Einkaufsmöglichkeiten, Schulen, Kindergärten, Ärzte, eine Apotheke etc. Die Städte Husum, Heide, Friedrichstadt und Tönning sind durch die zentrale Lage gut zu erreichen. Die gute Verkehrsanbindung wird durch die schnelle Anbindung zur Autobahn 23 und den Bahnhof in Lunden gewährleistet. Zur Nordsee z. B. St. Peter-Ording oder Büsum sind es ca. 30 Minuten Fahrzeit. Außerdem verfügt Lunden über einen Sportverein und ein beheiztes Freibad..

Angaben zur Immobilie

Wohnfläche	294,96 m ²
Gesamtfläche	294,90 m ²
Grundstücksfläche	1.013 m ²
Anzahl Stellplätze	4
vermietbare Fläche	294,90 m ²
Baujahr	1994



Ausstattung

--Mehrfamilienhaus mit vier Wohneinheiten:

Erdgeschoss: 3 Zimmer, Abstellkammer, Küche mit EBK, Flur, Dusch-WC, Terrasse, Gartennutzung, Stellplatz.

Erdgeschoss: 3 Zimmer, Abstellkammer, Küche mit EBK, Flur, Dusch-WC, Terrasse, Gartennutzung, Stellplatz.

Obergeschoss: Maisonette 3 Zimmer, Abstellkammer, Küche mit EBK, Flur, Dusch-WC, Stellplatz

Obergeschoss: Maisonette 3 Zimmer, Abstellkammer, Küche mit EBK, Flur, Dusch-WC, Stellplatz

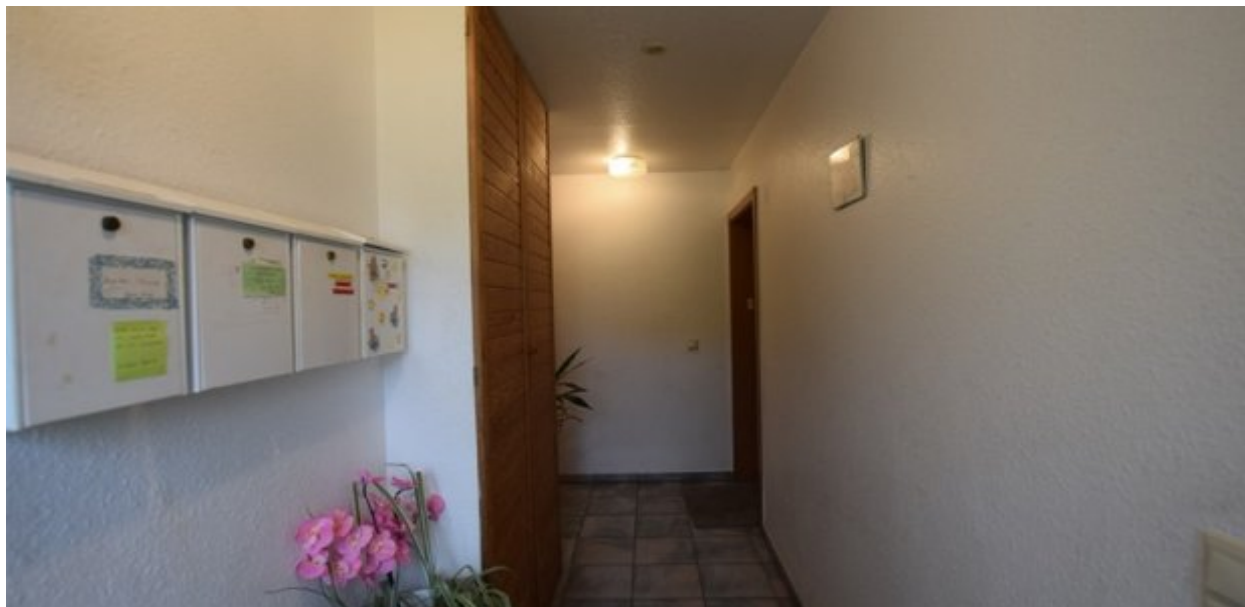
Ausstattung

Heizungsart

Zentralheizung

Befuerung

Gas



Energieausweis

Energieausweis Art	Bedarf
Gültig bis	07-2028
Endenergiebedarf	168.8
Erstellungsdatum	Ausgestellt ab dem 01.05.2014
Ausstelldatum	16.07.2018
Energieeffizienzklasse	F
Primärenergieträger	GAS
Heizenergieverbrauchskennwert kWh/(-a)	168.80





Treppenhaus



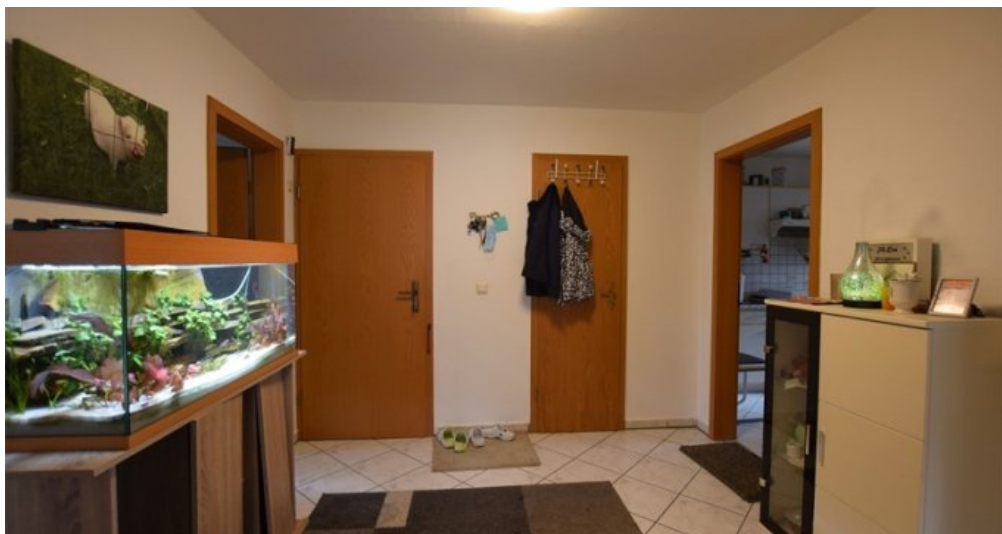
Hausansicht



Hausansicht



DSC_0665



DSC_0668



DSC_0669



DSC_0671



DSC_0702



DSC_0703



DSC_0704



DSC_0689

Ansprechpartner

Mattis Hansen
OTTO STÖBEN GmbH
Schülperbaum 31
24103 Kiel

Durchwahl

+494316640320

Mobil

+494316640320

Zentrale

+494316640320

Fax

+494316640338

E-Mail

hansen@stoeben.de